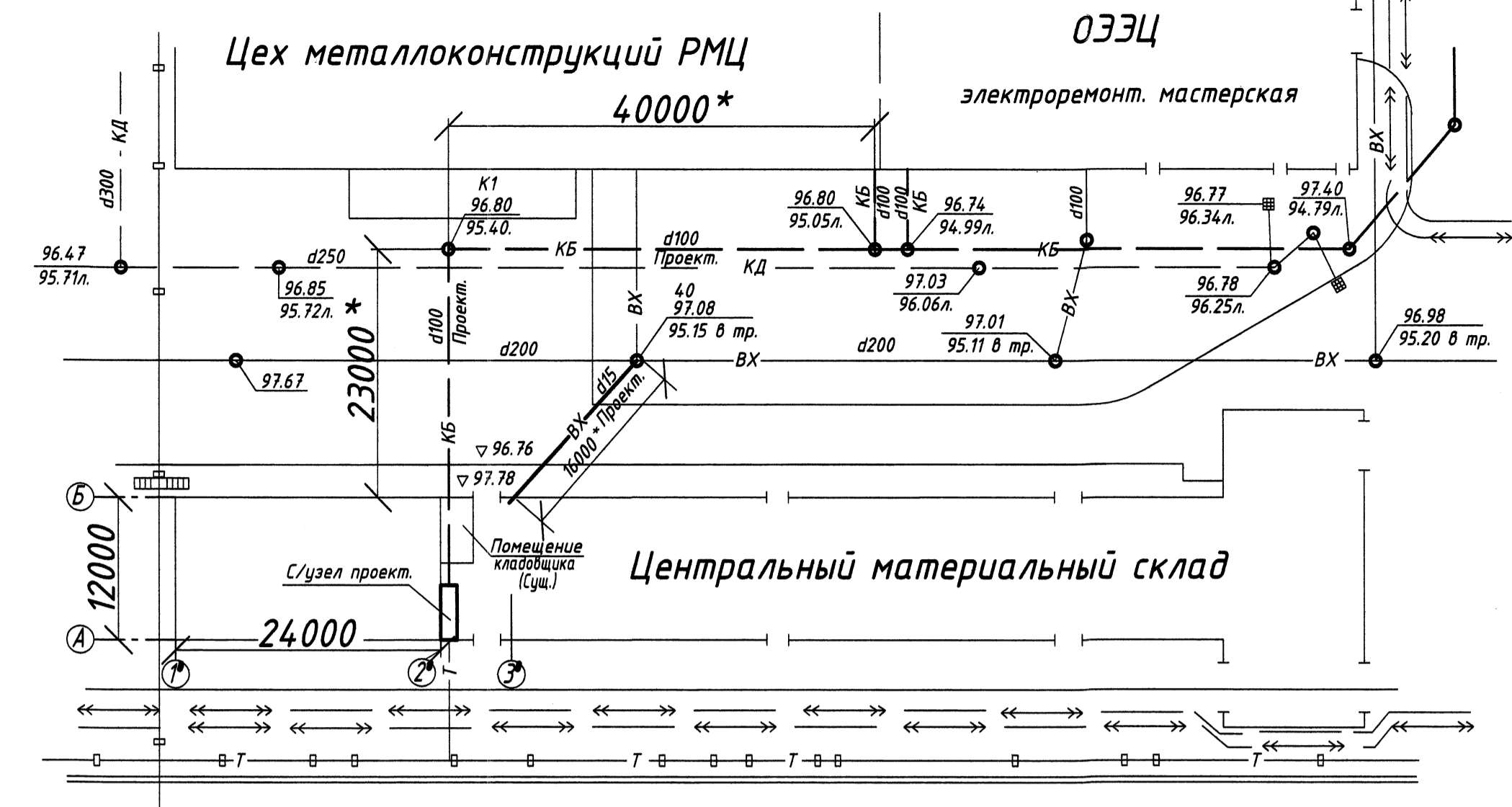


Утверждаю: Директор по инжинирингу
 И.О.Г. энергетика
 /Щербаков О.В./
 /Евдокимов С.В./
 /Печенкин М.В./
 /Куку А.И./
 Согласовано: Зам. нач. УМТО
 Зам. дир. по охране труда
 /Николюцкий Е.В./
 /Печенкин М.В./

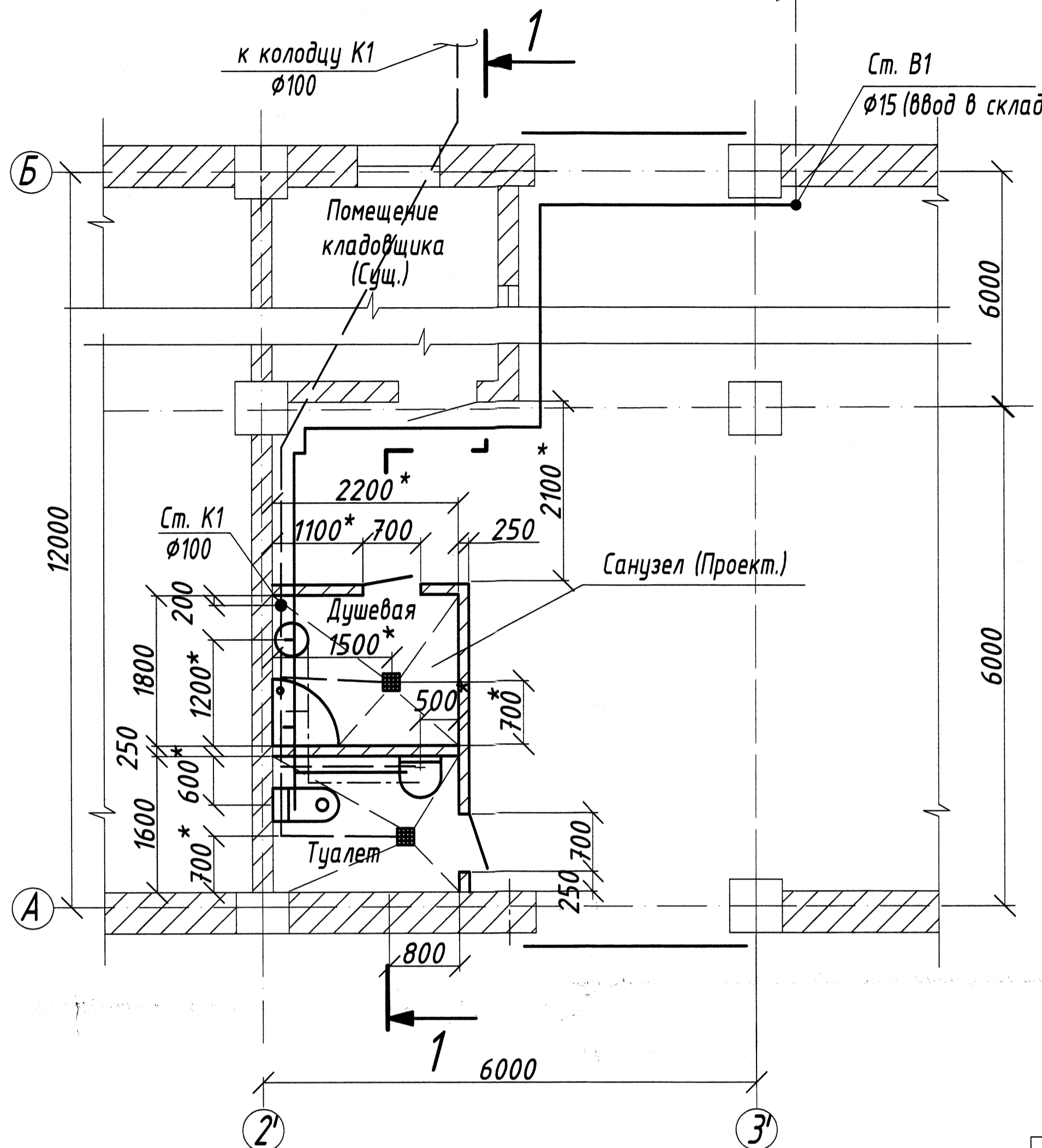
Выкопировка из генплана

1:500



Фрагмент плана склада

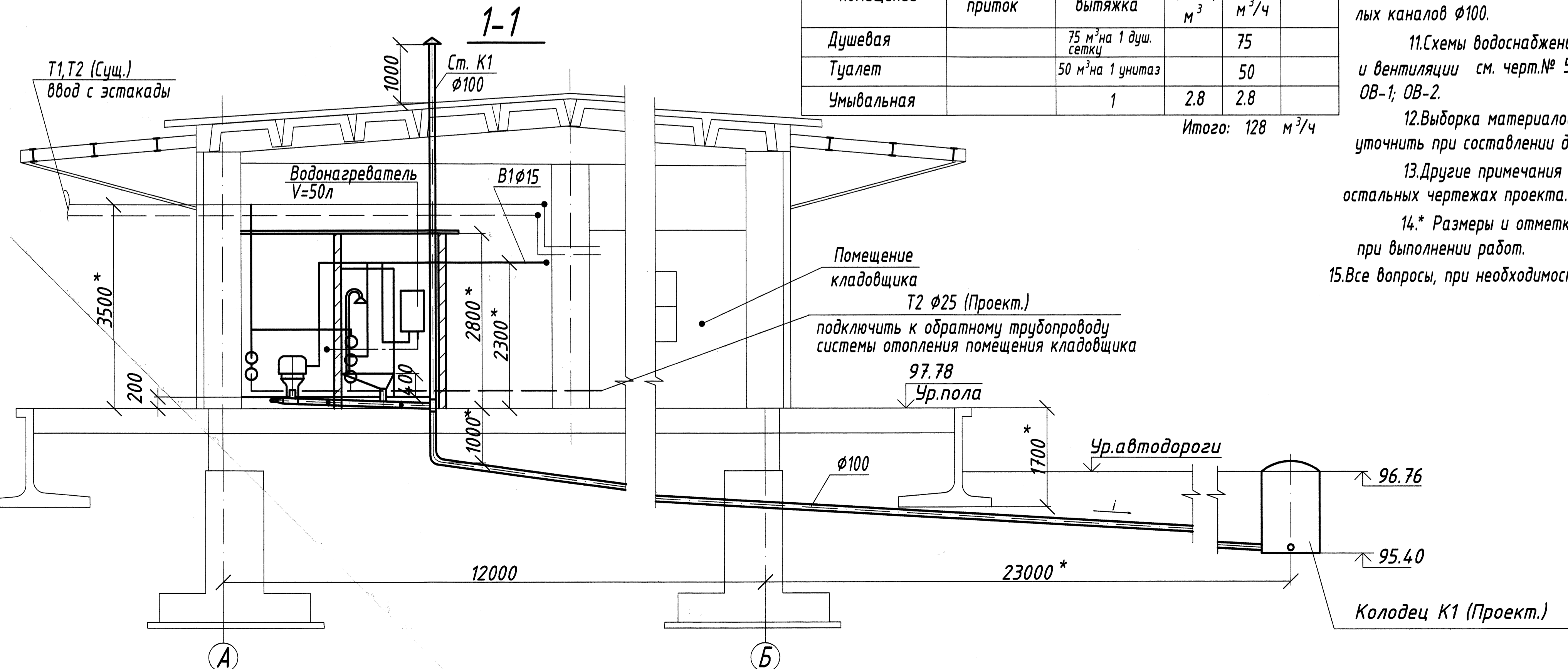
Водоснабжение и канализация



1. Данный чертёж разработан на основании технического задания УМТО №16.47 от 27.09.13 г.
2. Чертежом предусматривается устройство санузла и душевой на складе УМТО (установка санприборов и подвод к ним горячей и холодной воды, отвод бытовых канализационных вод, отопление и вентиляция).
3. Чертеж выполнен в соответствии с действующими нормативными документами:
 - ДБН В.2.2-28:2010 "Здания административного и бытового назначения"
 - СНиП 2.04.01-85 "Внутренний водопровод и канализация"
 - СНиП 2.04.02-85 "Водоснабжение. Наружные сети и сооружения"
 - СНиП 2.04.05-91* "Отопление, вентиляция и кондиционирование"
4. Вентиляция помещений санузла предусматривается общеобменная приточно-вытяжная (см. черт. №5/79-100-00 ОВ). Приток естественный через решетки в дверях. Вытяжка механическая с помощью вентилятора ТТ125

Наименование помещений	Кратность обмена воздуха 1ч		Объем помещений, м ³	Объем вытяжки, м ³ /ч	Примечания
	приток	вытяжка			
Душевая	75 м ³ на 1 душ. сетки		75		
Туалет	50 м ³ на 1 унитаэ		50		
Умывальная	1		2.8	2.8	
			Итого: 128 м ³ /ч		

5. Ввод водопровода В1 $\phi 15$ мм на склад выполнить из колодца №40. Трубу проложить под сущ. проезжей частью автодороги.
6. Горячее водоснабжение санузла выполнить от проектируемого водонагревателя V=50л, устанавливаемого в душевой.
7. Сбор канализационных бытовых вод КБ $\phi 100$ произвести в проектируемый колодец К1 и соединить его с сущ. сетями бытовой канализации.
8. Водопровод холодной и горячей воды выполнить из пластиковых труб ECO-PLASTIK. Монтаж трубопроводов вести в соответствии с Инструкциями по монтажу системы Экопластик ППР.
9. Сети бытовой канализации монтировать из канализационных труб ПВХ.
10. Вентсистему монтировать из пластиковых круглых каналов $\phi 100$.
11. Схемы водоснабжения, канализации, отопления и вентиляции см. черт. № 5/79-100-00 ВК-2; ВК-3; ОВ-1; ОВ-2.
12. Выборка материалов дана ориентировочно. уточнить при составлении дефектной ведомости.
13. Другие примечания и спецификации см. на остальных чертежах проекта.
14. * Размеры и отметки для справок, уточнить при выполнении работ.
15. Все вопросы, при необходимости, согласовать с ПКО.



Перечень чертежей проекта

Лист	Обозначение	Наименование	Примеч.
1	5/79-100-00 ВК-1	Устройство санузла. Выкопировка из генплана, фрагмент плана склада, разрез 1-1	
2	5/79-100-00 ВК-2	Устройство санузла. Колодец К1, профиль трассы КБ и В1	
3	5/79-100-00 ВК-3	Устройство санузла. Схемы сетей водоснабжения В1 и Т3; бытовой канализации КБ	
4	5/79-100-00 ОВ-1	Устройство санузла. План систем отопления (схема сетей Т1, Т2)	
5	5/79-100-00 ОВ-2	Устройство санузла. План систем вентиляции (схема В-1)	
6	5/79-100-00 АС-1	Устройство санузла. Устройство помещений	
7	5/79-100-00 ЭТР	Устройство санузла. Освещение помещений и подвод эл. питания к оборудованию.	

33		Подводка для х.в. 1/2"	4
32		Подводка для г.в. 1/2"	3
31		Обратный клапан 1/2"	1
30	EKOPLASTIK	Опора	42
29	EKOPLASTIK	Переход 1/2" MPB	14
28	EKOPLASTIK	Перекрещивание	1
27		Смеситель для умывальника	1
26		Водонагреватель V=50 м ³	1
25	EKOPLASTIK	Тройник $\phi 16$	4
24	EKOPLASTIK	Угольник $\phi 16$	10
23		Кран шаровый гор.вода $\phi 16$	3
22		Кран шаровый хол.вода $\phi 16$	5
21	EKOPLASTIK	Труба PN20 $\phi 16 \times 2.3$ STABI	l=6м
20	EKOPLASTIK	Труба PN16 $\phi 16 \times 2.3$	l=54м

Водоснабжение В1,Т3

19	WAVIN	Выпуск вент.трубы	1
18	WAVIN	Гофра $\phi 32$ l=2м	1
17	WAVIN	Хомут $\phi 110$	3
16	WAVIN	Труба $\phi 50$ l=1.7м	1
15	WAVIN X-Stream	Труба $\phi 110$ l=75м	1
14	WAVIN	Труба $\phi 110$ l=12м	1
13	WAVIN	Заглушка $\phi 110$	1
12	WAVIN	Ревизия $\phi 100$ ВТ	1
11	WAVIN	Тройник $\phi 110 \times \phi 50$ ВТ	1
10	WAVIN	Тройник $\phi 110$ 87°30 ВТ	4
9	WAVIN	Отвод $\phi 110$ 45° ВТ	4
8	WAVIN	Отвод $\phi 110$ 87°30 ВТ	1
7	WAVIN	Отвод $\phi 50$ 87°30 ВТ	1
6		Трап $\phi 110$ с косым выпуском	2
5		Сифон для душевого поддона	1
4		Сифон для умывальника	1
3		Душевой поддон 800x800x190 с душевой кабинкой и смесителем	1
2		Унитаз "компакт" с косым выпуском	1
1		Умывальник фаянсовый	1

Канализация

Поз.	Обозначение	Наименование	Кол.	Ед.	Общ.	Примеч.
		УМТО				Центральный материальный склад
5/79-100-00 ВК-1						
		Устройство санузла.	Лист	Масса	Масштаб	
		Разводка сетей КБ, В1, Т3 на плане			1:500	
		Выкопировка из генплана, фрагмент плана склада, разрез 1-1	Лист	Масса	Масштаб	
					1:500	
		ПКО, ПАО "Запорожжнеупор"				