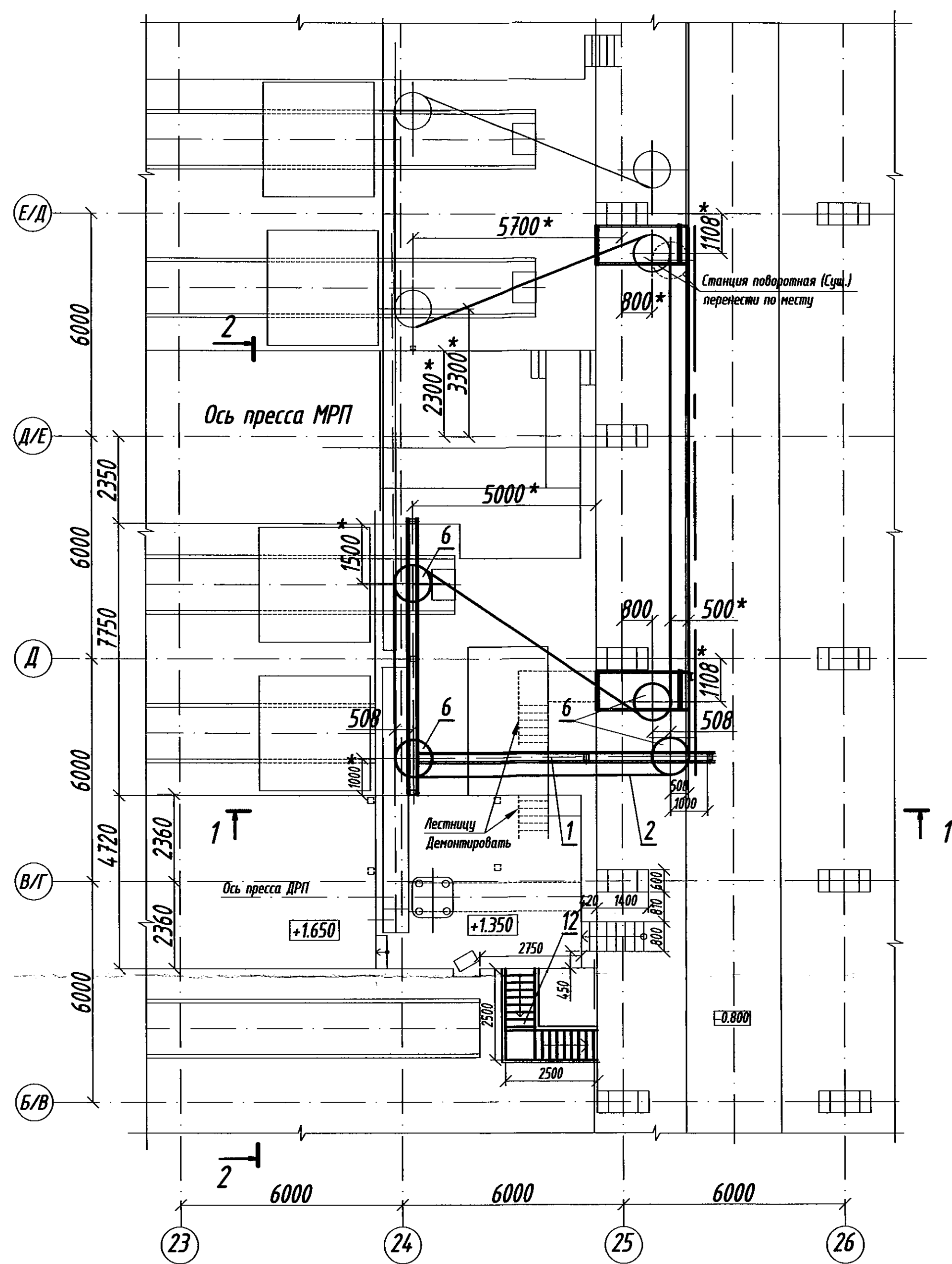
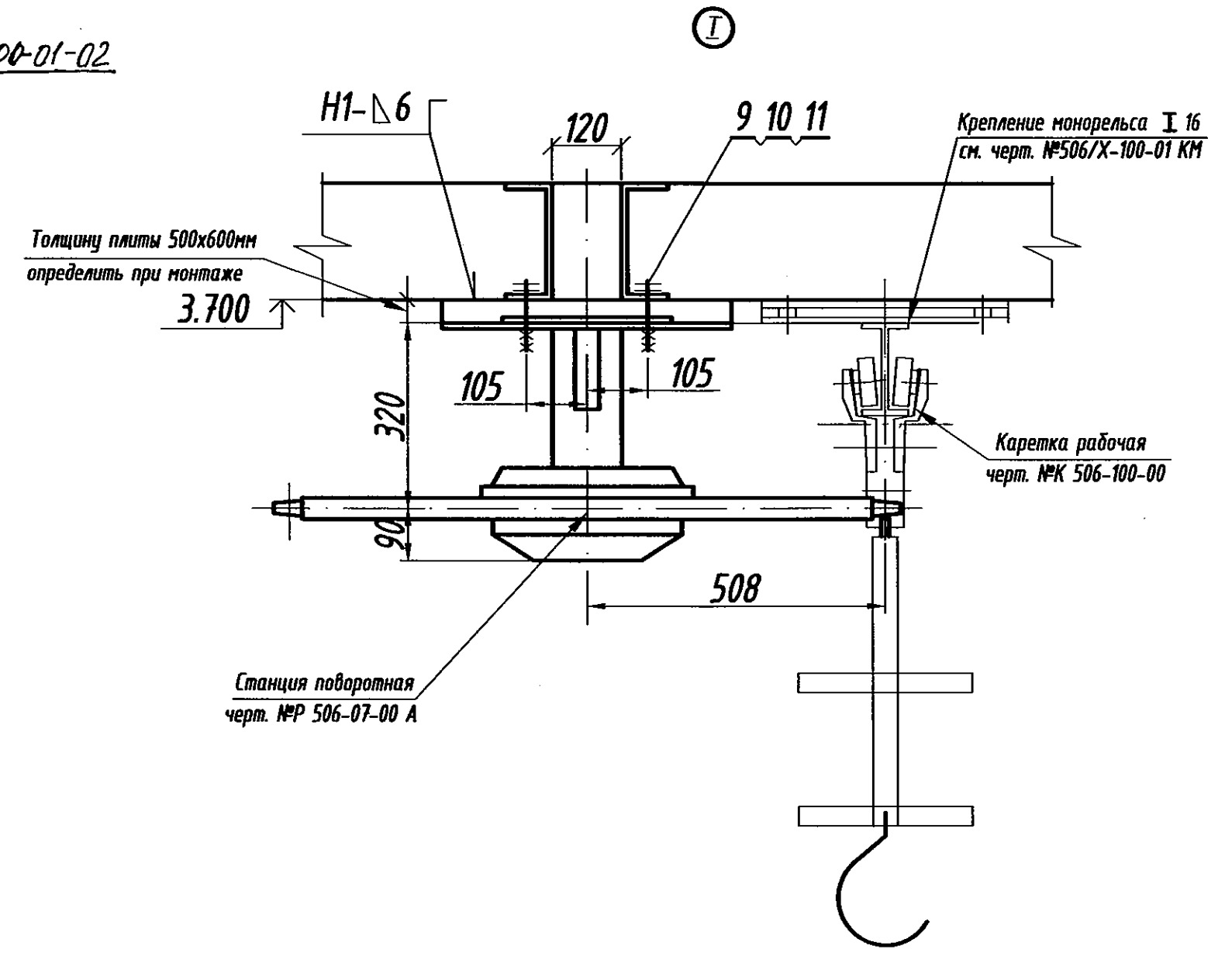
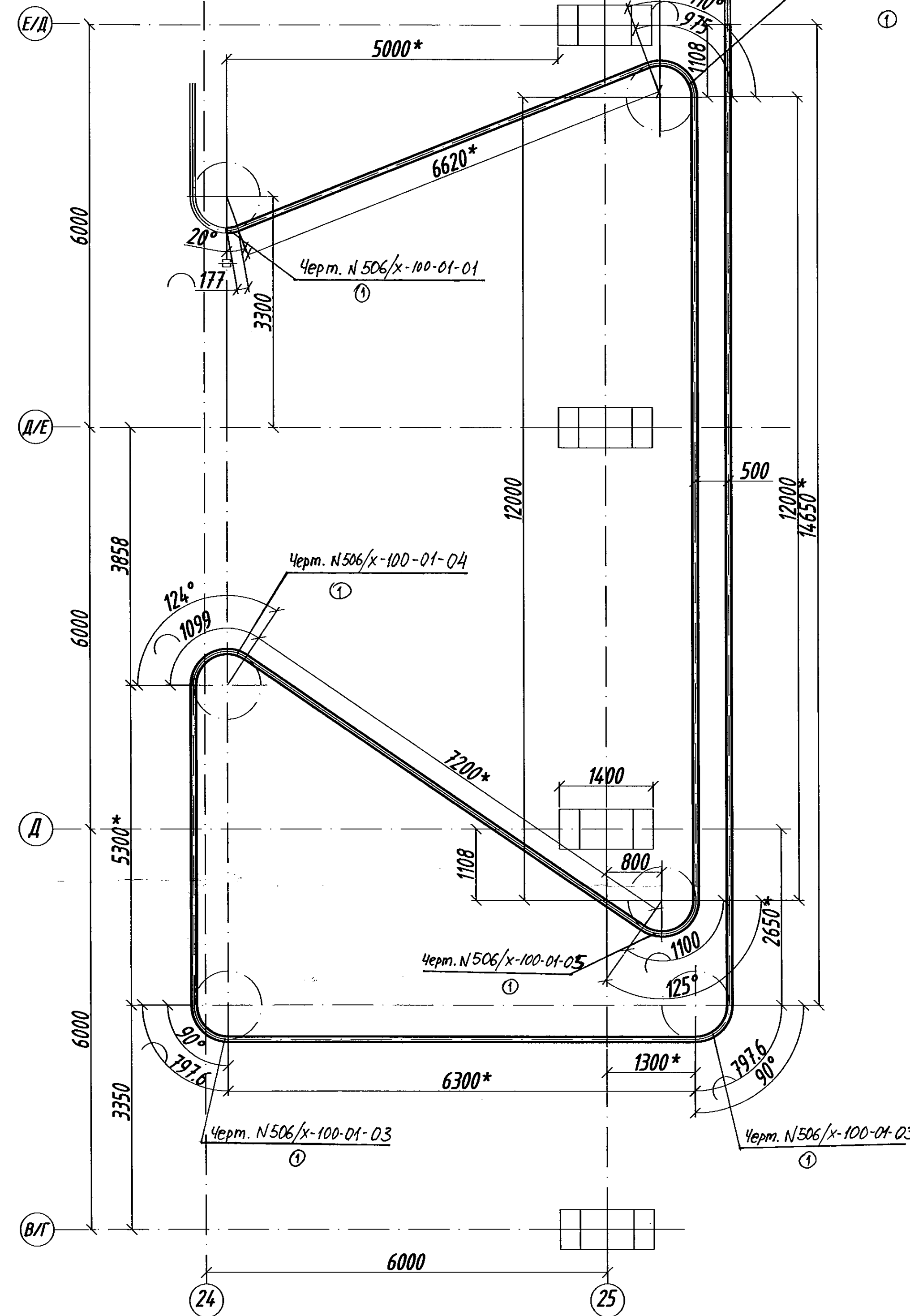


План участка
(1:100)



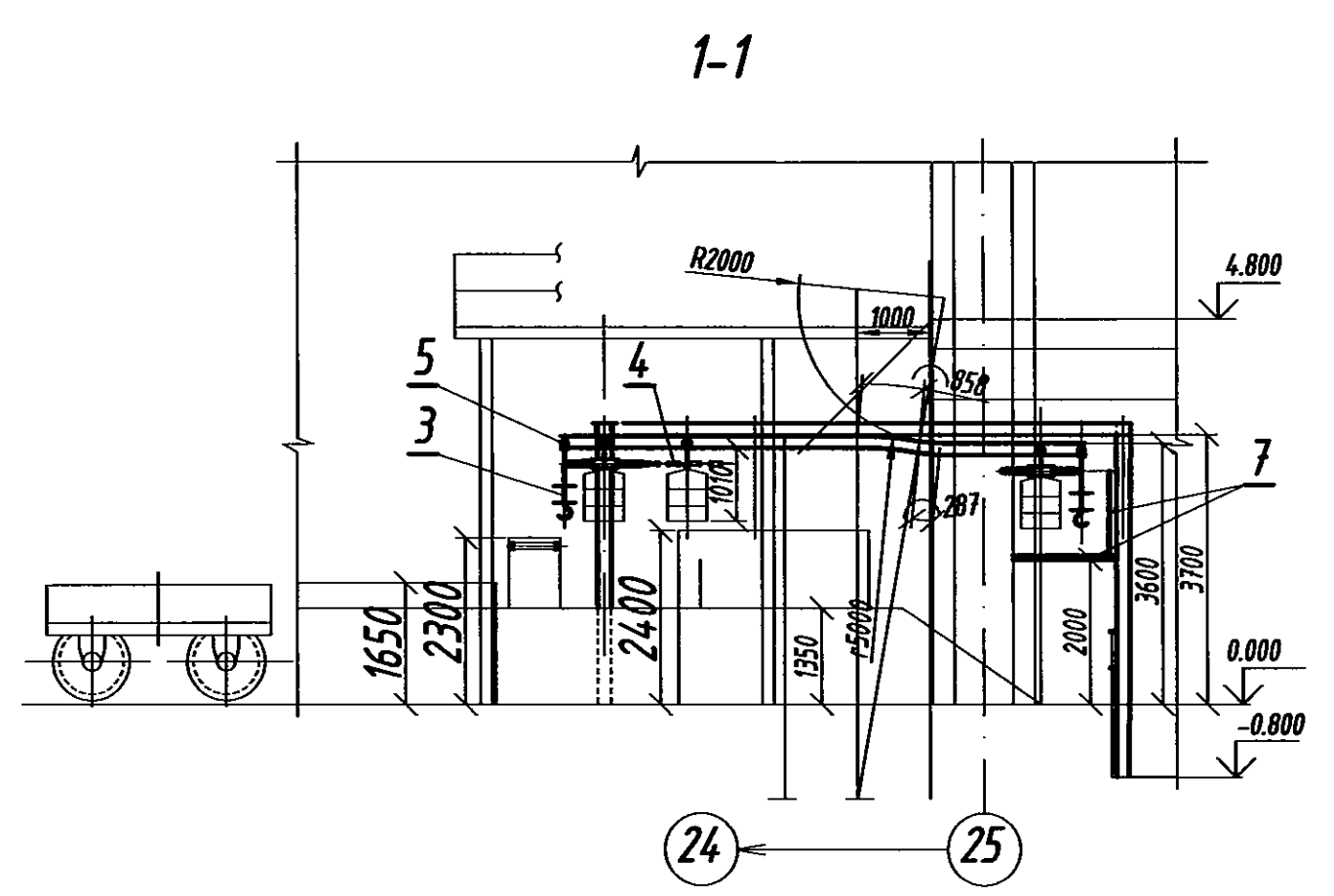
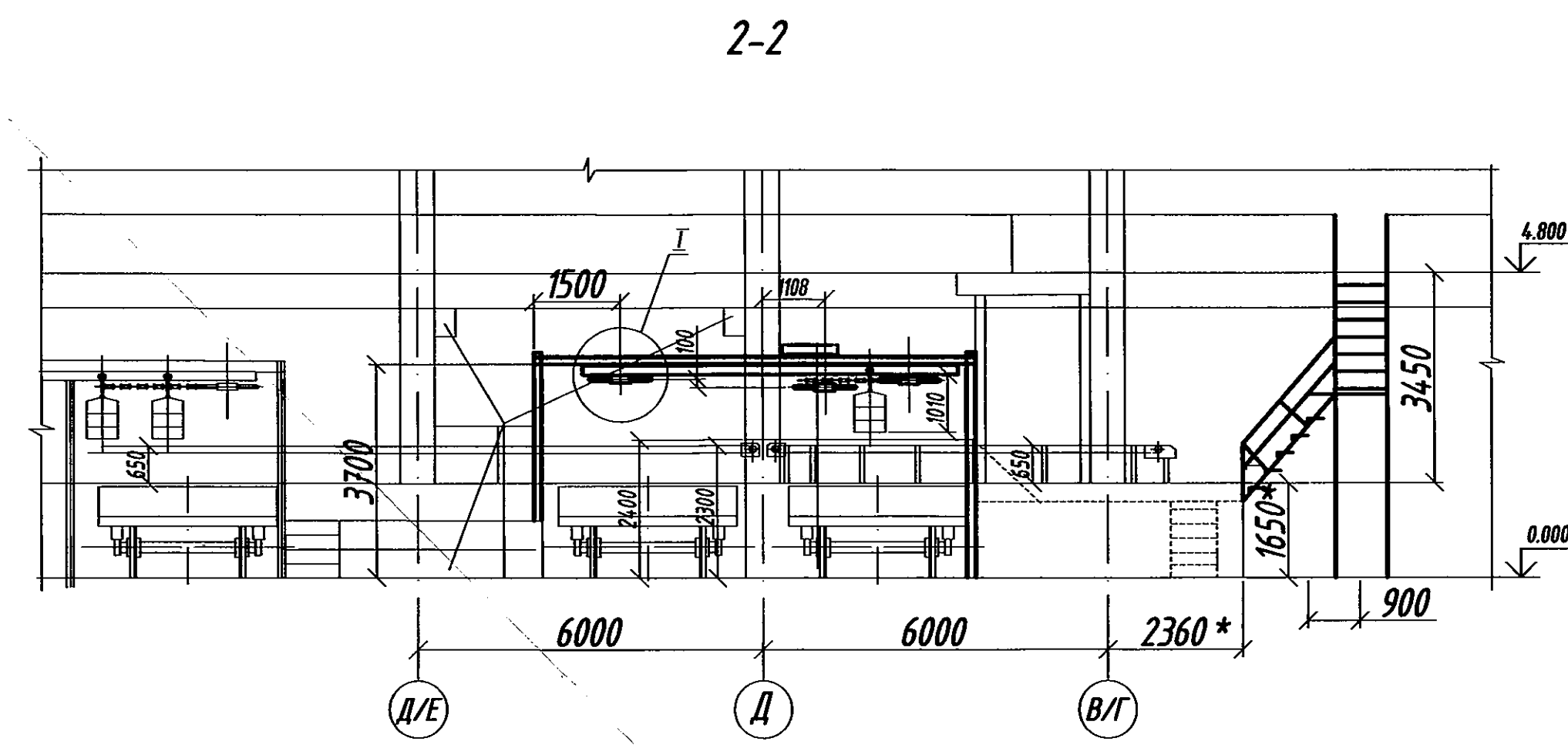
План трассы
(1:50)



1. Данный проект разработан на основании технического задания АЦ ПШИ № 16.123 от 29.11.82.
2. Чертеж рассматривать совместно с чертежом №506/Х-100-00.
3. Чертежом предусматривается продление существующего люлечного конвейера на 2-м прессовом участке к прессу ДРП.
4. Общая длина увеличения трассы конвейера l=57.5 м.
5. В месте прохода конвейера над маслостанцией пресса ДРП существующие лестницы демонтировать. Установить новую лестницу на краю площадки обслуживания пресса ДРП. (См. черт. №506/Х-100-01 КМ)
6. При проходе конвейера над маслостанцией повысить высоту конвейера на 100 мм.
7. Шаг установки каретки t=960...1280, регламентировать производственной необходимостью и условиями чрезмерного провисания цепи. Количество кареток рабочих и люлек трехполочных зависит от выбранного шага.
8. Зоны прохода под трассой люлечного конвейера зашить сплошным листом, боковые стенки - сетчатым ограждением.
9. Колена монорельса должны быть выполнены без деформаций. Места стыковки варить сплошным швом по ДБН В.2.6-163:2010. Усиление шва снять до поверхности свариваемых кромок. Вес на сварные швы 2% веса материала. Электрод АНО-4 ДСТУ 9466-75.
10. Контроль качества швов сварных соединений производить в соответствии ДБН В.2.6-163:2010.
11. После монтажа все м/к окрасить масляной краской за 2 раза по слою грунта, согласно СТП 00191885-063:2015.
- 12* Размеры и отметки уточнить по месту.
- ① Изменения внесены в части деталей при изготовлении монорельса
13. Чертеж выпущен взамен черт. N 506/Х-100-01 Чертеж N506/Х-100-01 аннулирован.

КОНТРОЛЬНЫЙ

№	Обозначение	Наименование	Кол.	Ед.	Общ. Вес, кг	Примеч.
12	506/Х-100-01 КМ	Лестница	1			
11		Шайба 24.02	24			
10		Гайка М24-6Н.5	48			
9		Болт М24-6дх130.56	24			
8	506/Х-100-01-01... 506/Х-100-01-05	Колена монорельса	6			
7	506/Х-100-01 КМ-2	Ограждение	1			
6	Р 506-07-00 А	Станция поворотная	4	315	1260	
5	К 506-100-00	Каретка рабочая	60.45	7,1		
4	Р24-160-II ГОСТ 589-74	Цепь тяговая l=57.5м			609	
3	304610 "И"	Люлька трехполочная	60.45	19,9		
2	ГОСТ 8239-72	Монорельс Т16 l=57.5м	1	920	920	
1	506/Х-100-01 КМ-1	Устройство опор монорельса	1			
Поз	Обозначение	Наименование	Кол.	Ед.	Общ. Вес, кг	Примеч.



Автор проекта: П. П. П. (подпись)
 Инженер: С. М. Емельянов
 Нач. АЦ: А. С. С. (подпись)
 Нач. ООТ и ПБ: А. В. В. (подпись)
 Согласовано: А. С. С. (подпись)
 Проверено: А. С. С. (подпись)

Изм. / Лист		№ докум.		Подпись / Дата	
Разработано: Калишенко		27.03.19		[Подпись]	
Проектировано: Калишенко		27.03.19		[Подпись]	
Нач. ПКО: Кохановская		[Подпись]		[Подпись]	
Согласовано: Горбачев		[Подпись]		[Подпись]	
Утв.		[Подпись]		[Подпись]	

АЦ ПШИ Прессовое отделение Прессовый участок №2
506/Х-100-01 "И"
 Удлинение люлечного конвейера к прессу ДРП
 План участка. План трассы Разрез 1-1, 2-2
 Лист 1 из 1
 Масштаб 1:50
 Лист 1 из 1
 Лист 1 из 1
 ПКО ЧАО "Запорожнеупор"