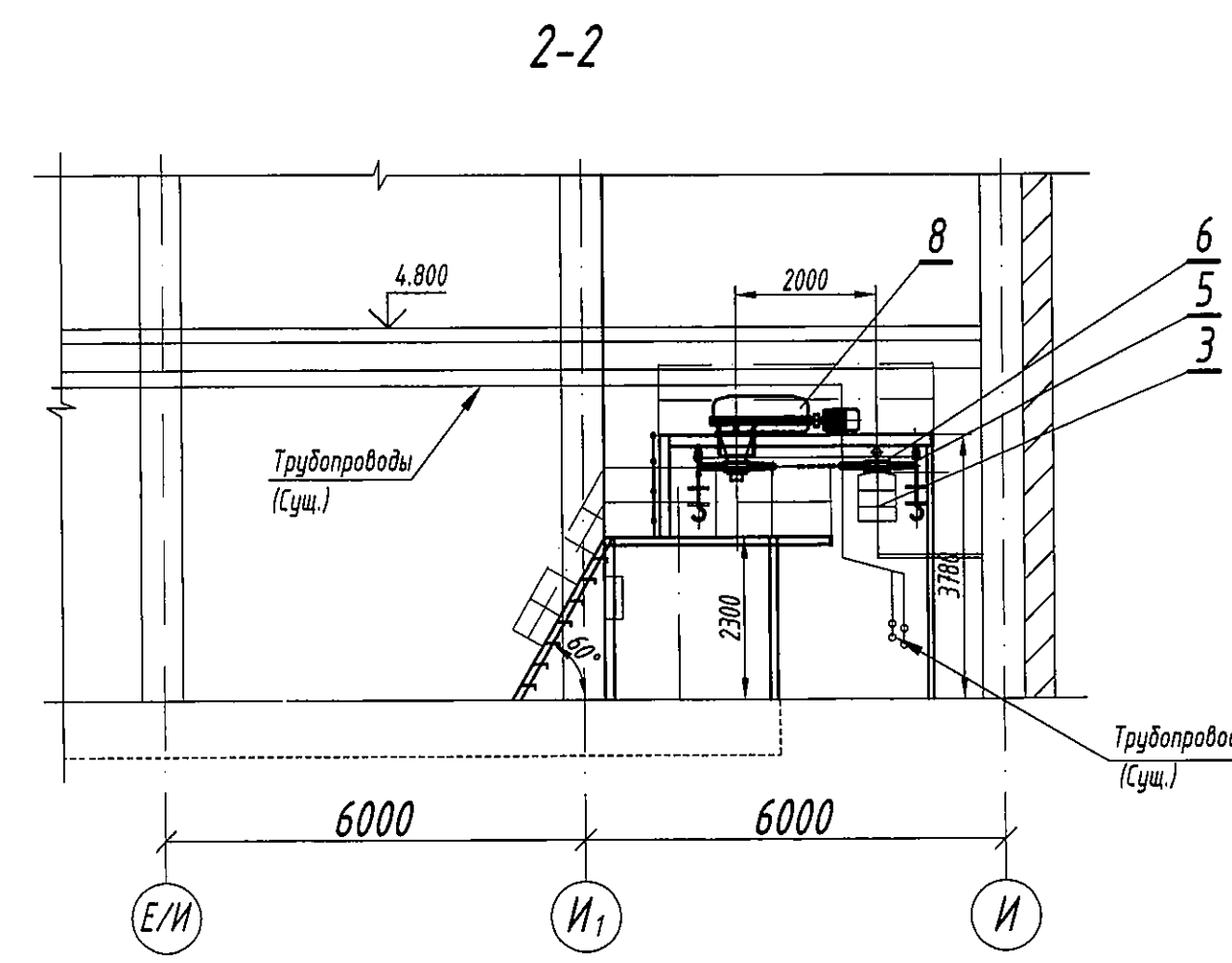
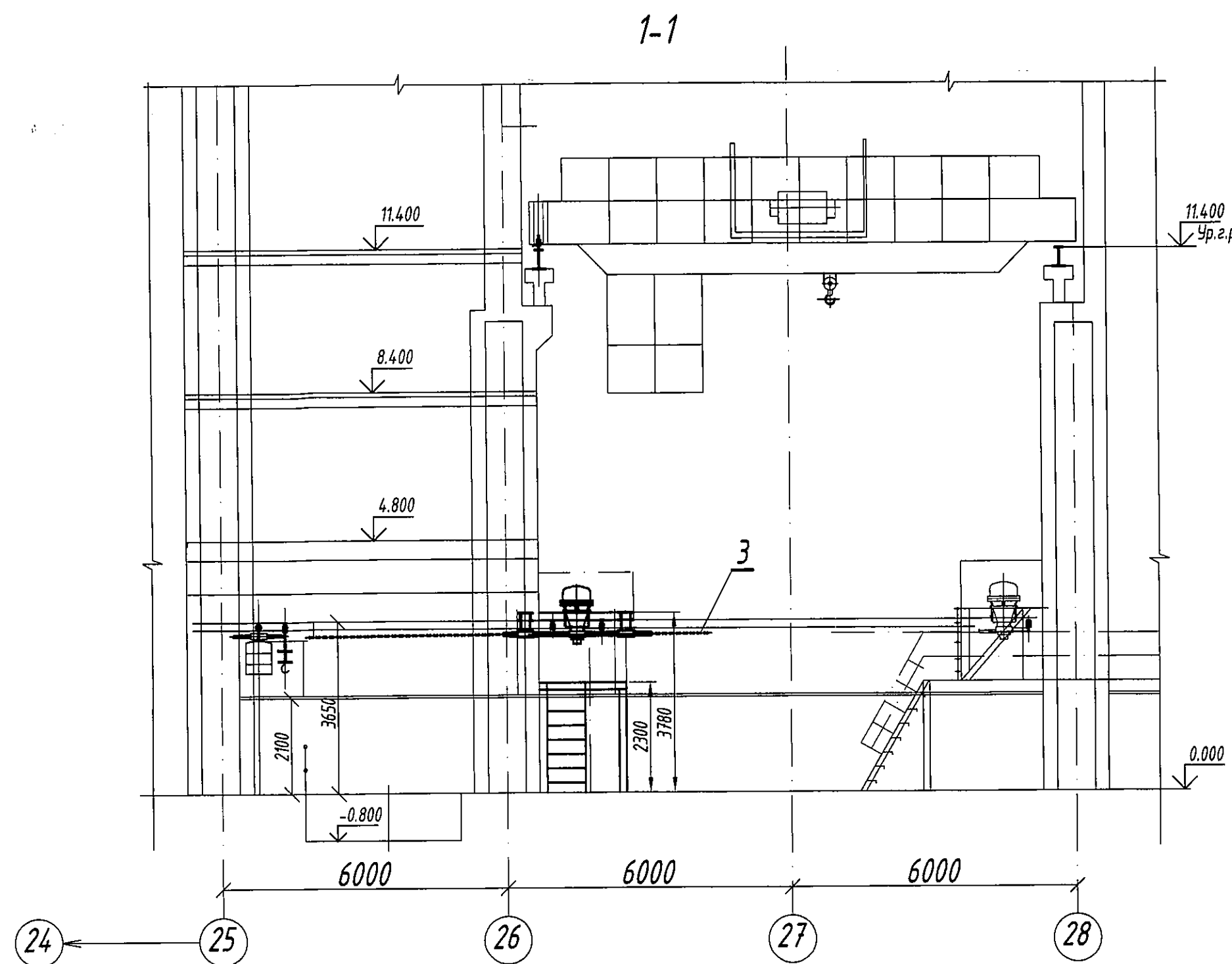
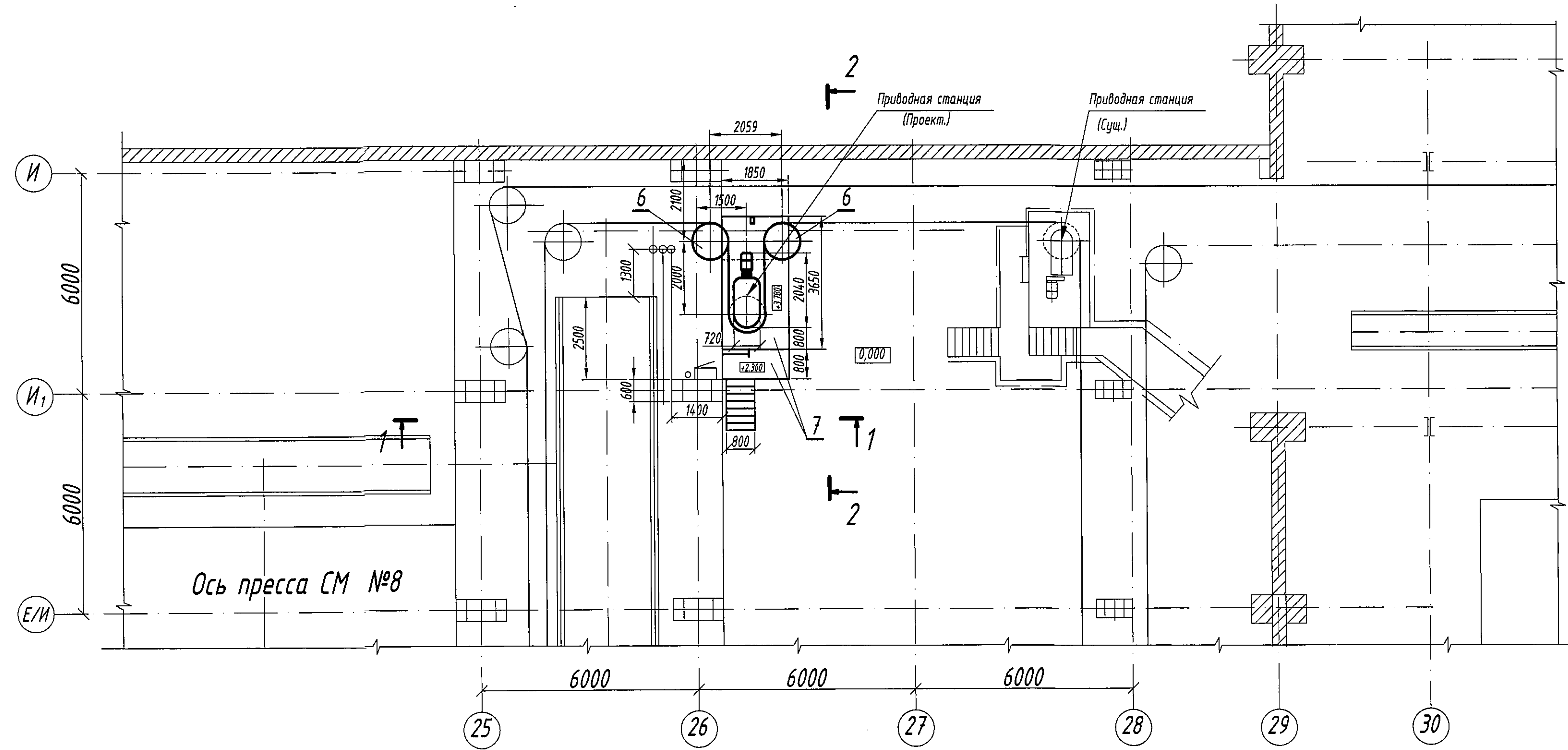


Фрагмент плана прессового участка №2 на отм. 0,000



1. Данный проект разработан на основании указания Главного механика.
2. Чертеж рассматривать совместно с чертежом №506/Х-100-00.
3. Чертежом предусматривается установка резервной приводной станции с редуктором КДВ-350М2 на существующей линии люлечного конвейера, с устройством площадок обслуживания.

Техническая характеристика:

	Сущ. положение Редуктор РКЦН-1250	Проект. положение Редуктор КДВ-350М2
Редуктор передаточное число:		397
Мощность двигателя, кВт		(А02-42-4) 5.5
Число зубьев звездочки, z		10
Диаметр делительной окружности звездочки, мм	1029.2	1029.8
Фактическая скорость цепи, м/мин	12	11.68

12					
11		Шайба 24.02	24		
10		Гайка М24-6Н.5	48		
9		Болт М24-6Нх130.56	24		
8	Покупная	Станция приводная	1		
7	506/Х-100-03 КМ	Площадка обслуживания	1		
6	Р 506-07-00 А	Станция поворотная	2	315	1260
5	К 506-100-00	Каретка рабочая		7,1	
4	Р24-160-II ГОСТ 589-74	Цель тяговая l=7.2м			609
3	304610 "И"	Люлька трехполочная			19,9
2	ГОСТ 8239-72	Монорельс I16 l=7.2м	1		
1	506/Х-100-03 КМ	Устройство опор монорельса	1		

Поз.	Обозначение	Наименование	Кол.	Ев. Вес, кг	Общ. Примеч.
АЦ Прессовое отделение ПШИ Прессовый участок №2 506/Х-100-03					
Изм	Лист	№ док.им.	Подпись	Дата	Установка приводной станции Лист 1 Масса Масштаб 1:100
Разраб.	Калишенко	19.08.19			
Проб.					
Нач. ПКО	Кохановская				
Согласов.					Лист 1
Утв.					Листов: 1
План участка. План трассы Разрез 1-1, 2-2 ПКО ЧАО "Запорожсталь"					

Утверждаю: Директор по инженерингу
 Согласовано: Нач. АЦ
 Нач. ОТ и ПБ
 Борисов А.С.
 Ткач А.В.
 Мосейко В.В.
 Гл. механик