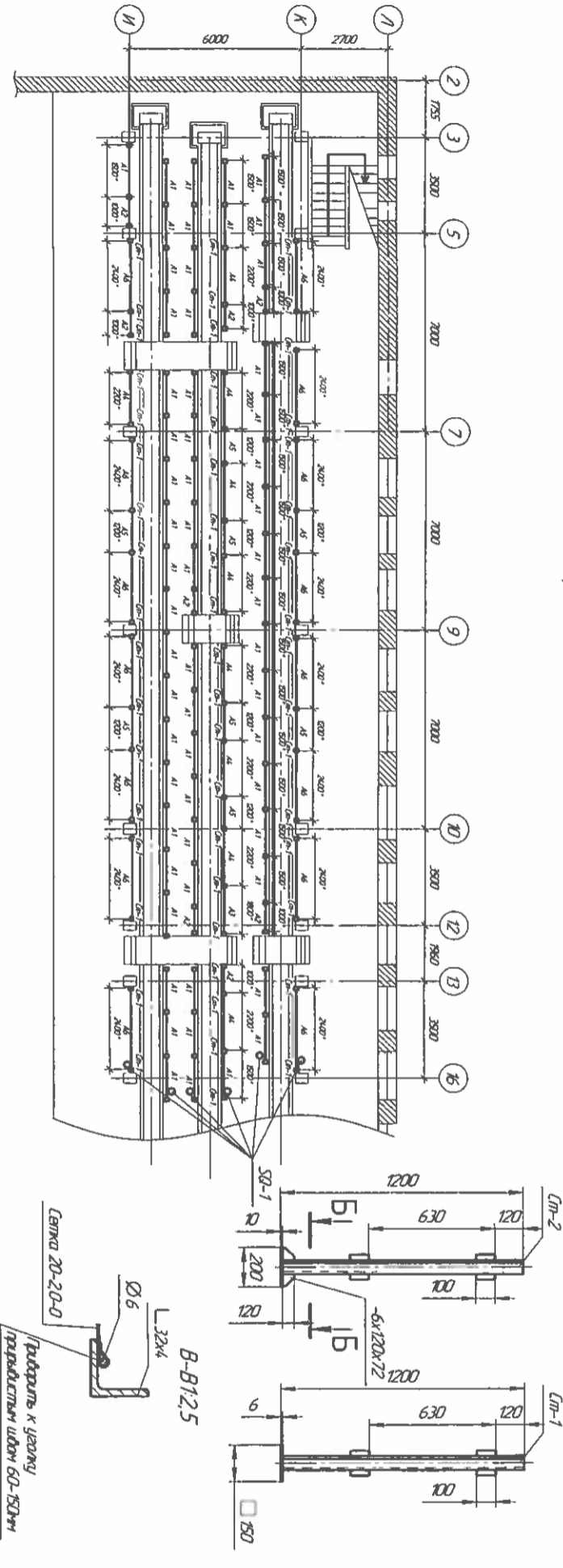
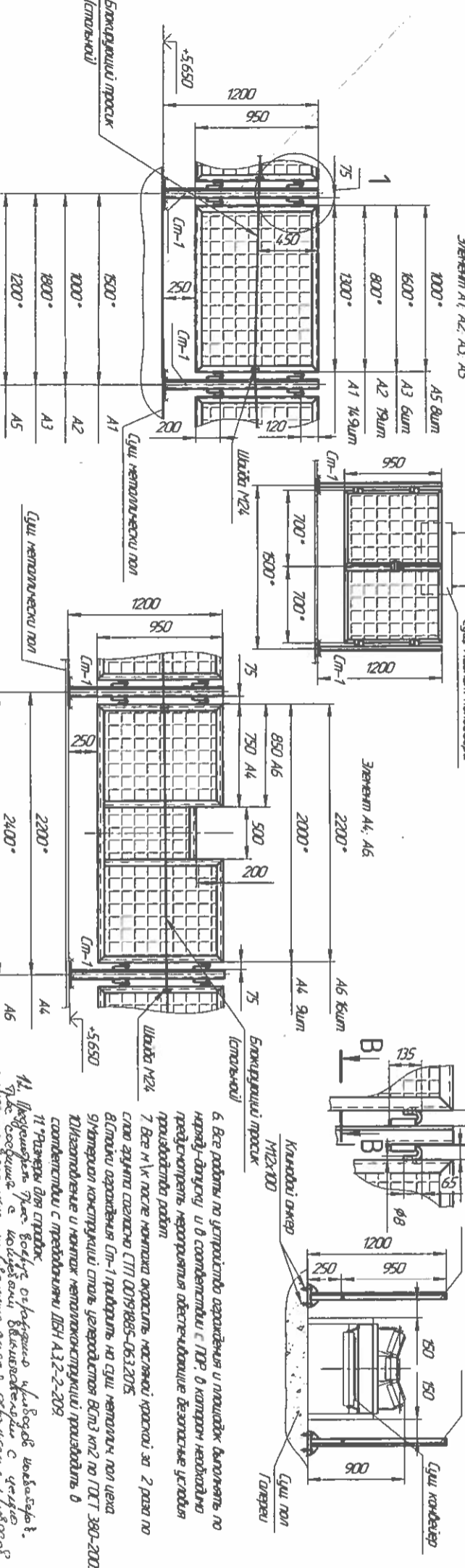
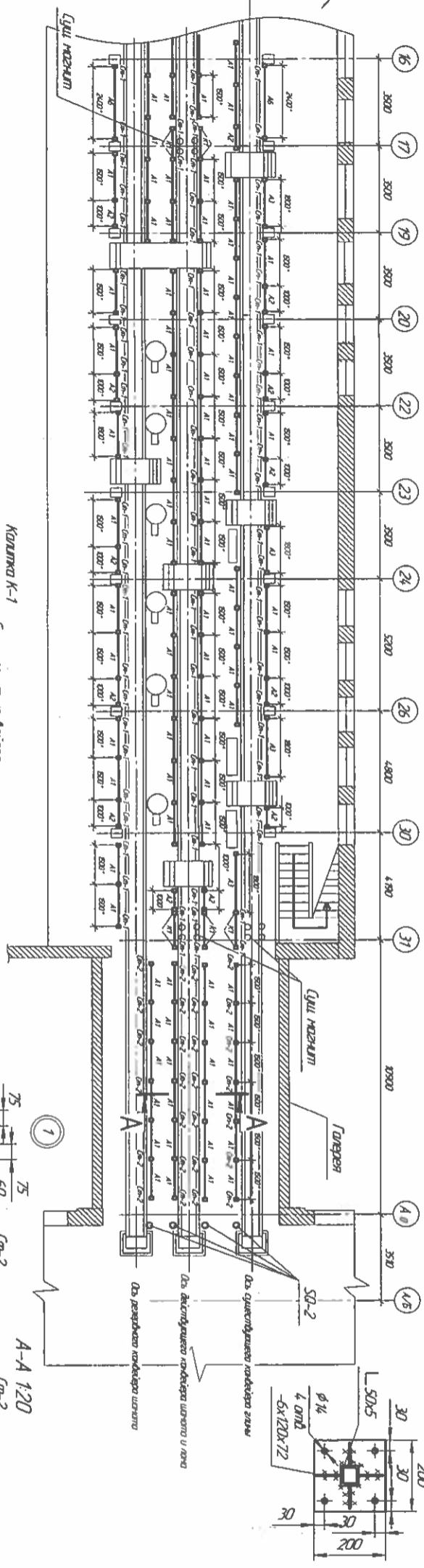


План на отн. +5.650



План на отн. +5.650



6. Все работы по устройству ограждения и пашадек выполняются по проекту, прилагаемому к проекту с ППР. В проекте необходимо предусмотреть мероприятия по обеспечению безопасности эксплуатации ограждения.

7. Все работы по монтажу ограждения выполняются в соответствии с проектом СП 10019895-06.3.2016.

8. При устройстве ограждения на Сл. 1 необходимо предусмотреть в соответствии с проектом СП 10019895-06.3.2016.

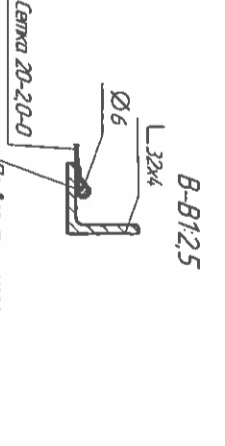
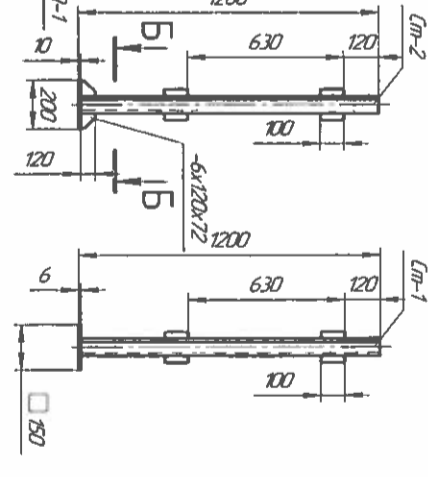
9. При устройстве ограждения на Сл. 2 необходимо предусмотреть в соответствии с проектом СП 10019895-06.3.2016.

10. При устройстве ограждения на Сл. 3 необходимо предусмотреть в соответствии с проектом СП 10019895-06.3.2016.

11. При устройстве ограждения на Сл. 4 необходимо предусмотреть в соответствии с проектом СП 10019895-06.3.2016.

12. При устройстве ограждения на Сл. 5 необходимо предусмотреть в соответствии с проектом СП 10019895-06.3.2016.

Элемент Сл-1(Сл-2)



Марка	Наименование	Эксп.	Виды		Примечание
			№	Сторона	
Сл-1	Сетка	2	1	2	L=2030мм
			3	4	
Сл-2	Сетка	2	1	2	L=2030мм
			3	4	
А1	Корпус ограждения	2	1	2	L=2030мм
			3	4	
А2	Корпус ограждения	2	1	2	L=2030мм
			3	4	
А3	Корпус ограждения	2	1	2	L=2030мм
			3	4	
А4	Корпус ограждения	2	1	2	L=2030мм
			3	4	
А5	Корпус ограждения	2	1	2	L=2030мм
			3	4	
А6	Корпус ограждения	2	1	2	L=2030мм
			3	4	
К-1	Корпус для ограждения	2	1	2	L=2030мм
			3	4	

Профиль	ГОСТ	Марка стали	Вес 0 кг	Примечание
L 32x4	8809-72	B 012 н/2	795.7	L=2030мм
L 50x5	8809-72	B 012 н/2	26.95	L=775мм
- 5 В	8904-71	B 012 н/2	88	
- 5 Б	8904-71	B 012 н/2	275	
Л 50x5	8809-72	B 012 н/2	186	L=714мм
Л 50x5	8809-72	B 012 н/2	798	F=266мм 2
Л 50x5	8809-72	B 012 н/2	225	L=2030мм
Л 50x5	8809-72	B 012 н/2	70	L=775мм

1. Даны чертежи разработаны на основании технического задания №25 от 28.02.19.

2. На основании чертежей разработаны устройства ограждения рабочей зоны 3-х конструкций для ограждения на отн. +5.650.

3. Ограждение выполнено из стальных швеллеров сечением между собой простан. стальной профиль ПС-40 13х40 13х40 и концевым выключателем.

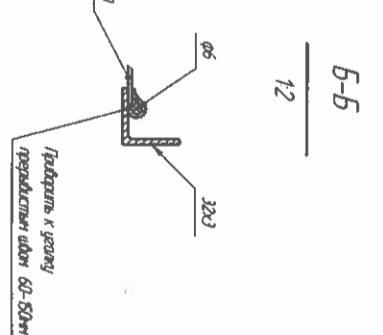
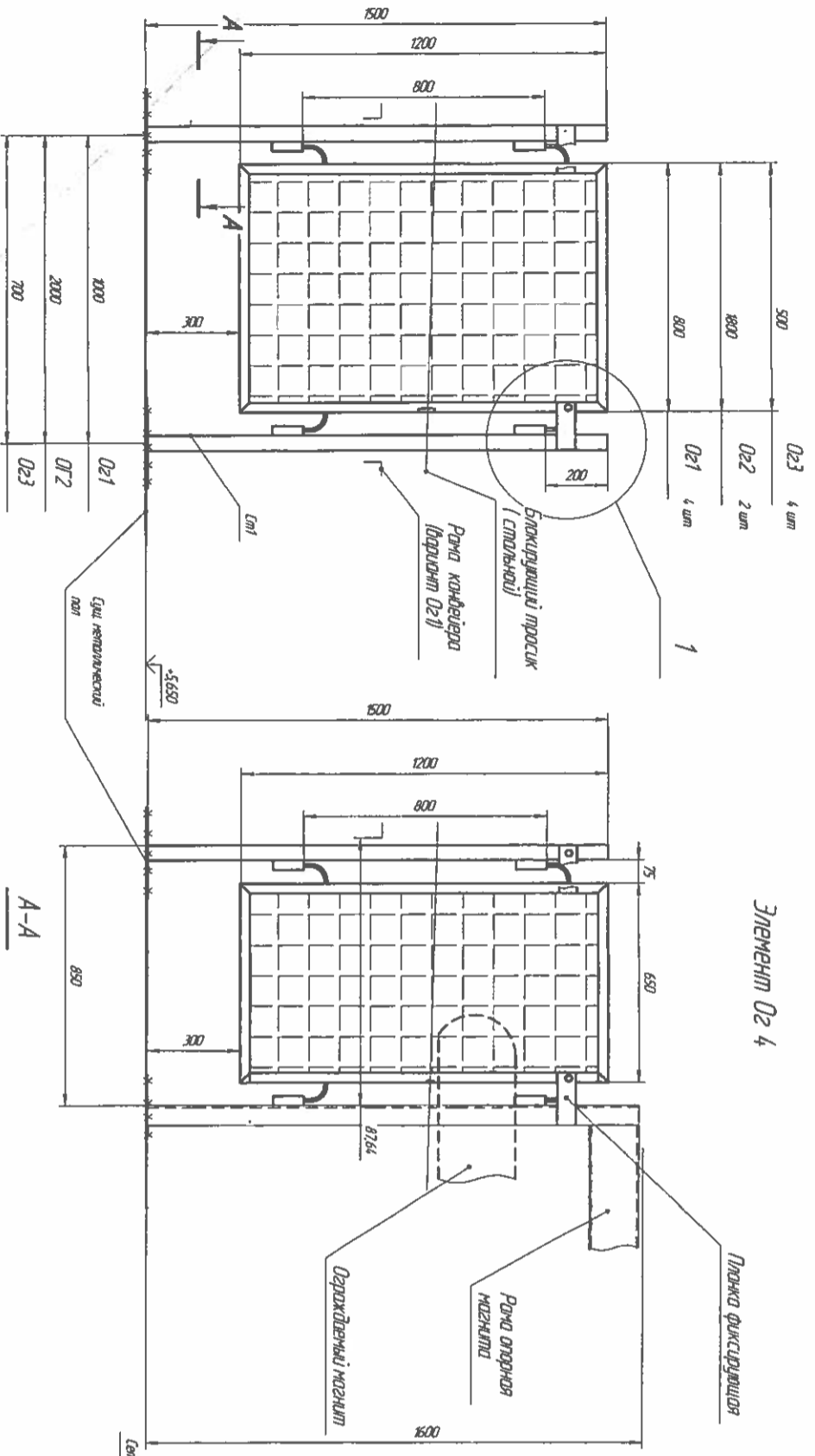
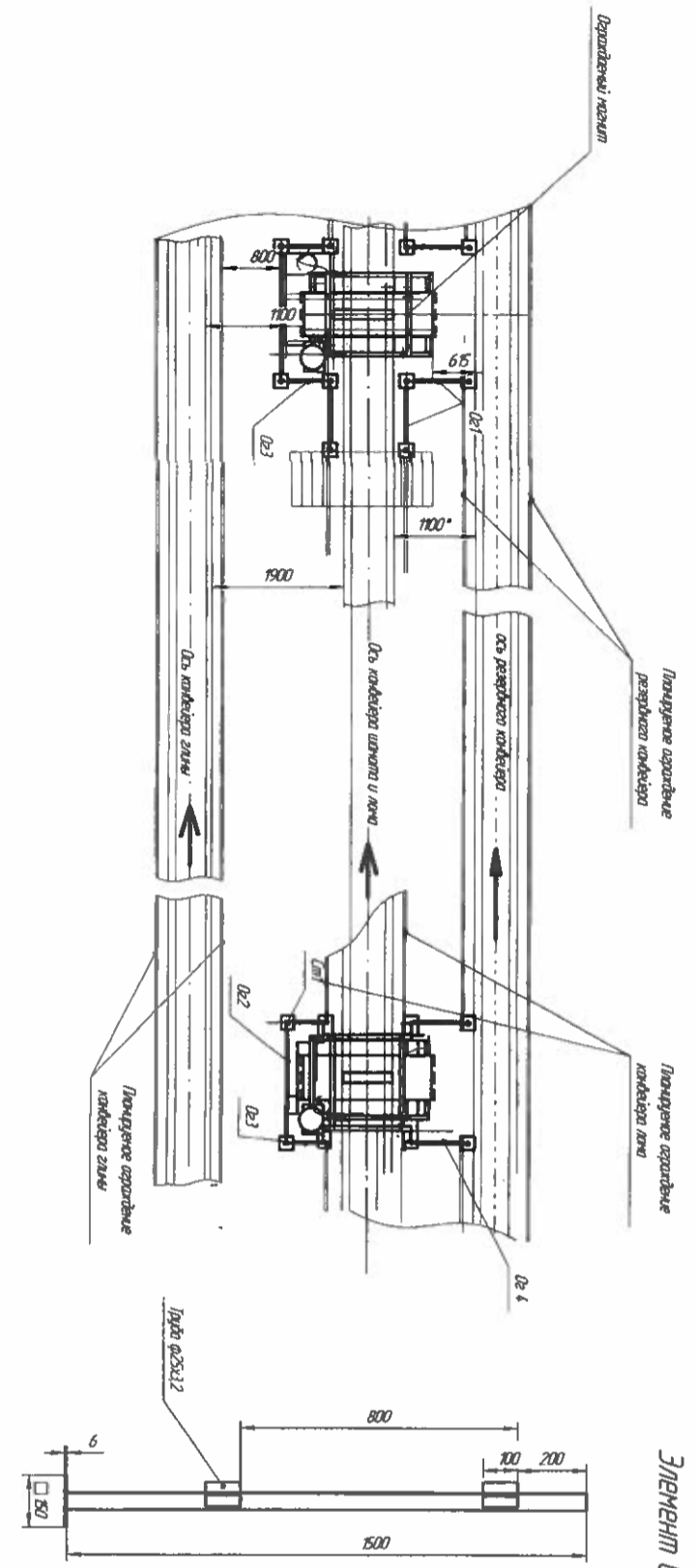
4. Концевые выключатели отключают приводы концевых при считывании световых ограждений.

5. Конструкция секции ограждения сварная. Высота сварных швов привинтить по наименьшей толщине свариваемых элементов.

КОНТРОЛЬЩИЙ			
Имя	Подпись	Дата	Подпись
Исполнитель	<i>И.И. Иванов</i>	01.03.2019	И.И. Иванов
Проверенный	<i>В.В. Вельянов</i>	01.03.2019	В.В. Вельянов
Утвержденный	<i>В.В. Вельянов</i>	01.03.2019	В.В. Вельянов

Ограждение машинол на ленте шомота и лота помольного отделения АЦ ПШ +5,650

СМБЕльной Согласовано: Начальник АЦ Начальник ООПШ Начальник ОКС и И Начальник АЦ



Взаимность деталей элементов

Имя	Назначение	Семье			Имя	Размер
		Знач	Мат	Соедб		
Cm1	Сетка	1	2	3x2x3	14	80x120
		2	Труба φ25x12			
		3	Болт Б01-80x6			
		4	Болт Б01-80x3			
OZ1	Корпус ограждения	1	1	3x3	4	80x120
		2	Сетч 20-20-0			
		3	φ12 Л70			
		4	Шайба 2x			
		5	φ 6			
OZ2	Корпус ограждения	1	1	3x3	2	80x120
		2	Сетч 20-20-0			
		3	φ12 Л70			
		4	Шайба 2x			
		5	φ 6			
OZ3	Корпус ограждения	1	2	3x3	4	80x120
		2	Сетч 20-20-0			
		3	φ12 Л70			
		4	Шайба 2x			
		5	φ 6			
OZ4	Корпус ограждения	1	2	3x3	2	80x120
		2	Сетч 20-20-0			
		3	φ12 Л70			
		4	Шайба 2x			
		5	φ 6			

Выборка ступиц по элементам конструкции

Профиль	ГОСТ	Имя ступи	Вес кг	Примечание
S04		859-72	29	42 мм
3x3			70	48 мм
S 6		1990-76	85	
S 3			2	
Труба φ3x3			70	6 мм
Сетка 20-20-0			42	4 мм
φ6			70	46 мм
φ 8			8	10 мм
Итого			287	
% на массу неразработанного металла			3	
Итого с учетом коэффициента 1,03 по отводу			296	
Всего			299	

Шайба 2x - 2 шт болт М16-Шайба 2x-2 шт
Элементы изготовлены согласно чертежу 4/429101000011
Шпатель, чертёж разработать совместно с чертежом 4/42-0102 АЦ ПШ
2. Изготовить чертёж и предоставить инструментальные чертежи на изготовление чертежей на производство (ИП) 10/65-ИИ
3. Задача выработать из стальной шпатель корпус сдвоенный между собой стальной шпатель
4. Корпус изготовить из стальной шпатель при этом шпатель сделать из стальной шпатель
5. Прокрасить изделие в цинк/серебряный элемент ограждения и изготовить крепежные элементы
6. Конструкция ограждения сделать двойной для защиты от падения людей и предметов
7. Все работы по устройству ограждения выполнить по проекту-контракту и в соответствии с ПП
8. Все материалы использовать после полного осмотра на месте установки во 2 раз по списку затрат
9. Проект 100% изготовлен
10. Проект 100% изготовлен
11. Проект 100% изготовлен
12. Проект 100% изготовлен

ИП 4.2-2-209
С.п.п. 1429

1629-4/42-0102 КМ

Ограждение машинол

Лист 1 из 1

Исполнитель: ЧАД

Утвержден: Формат А1

Имя, № подл.	Имя, дата	Визир, №	Имя, №	Имя, дата

Стор. №	Имя, проект	Утвержден: Директор по инжинирингу