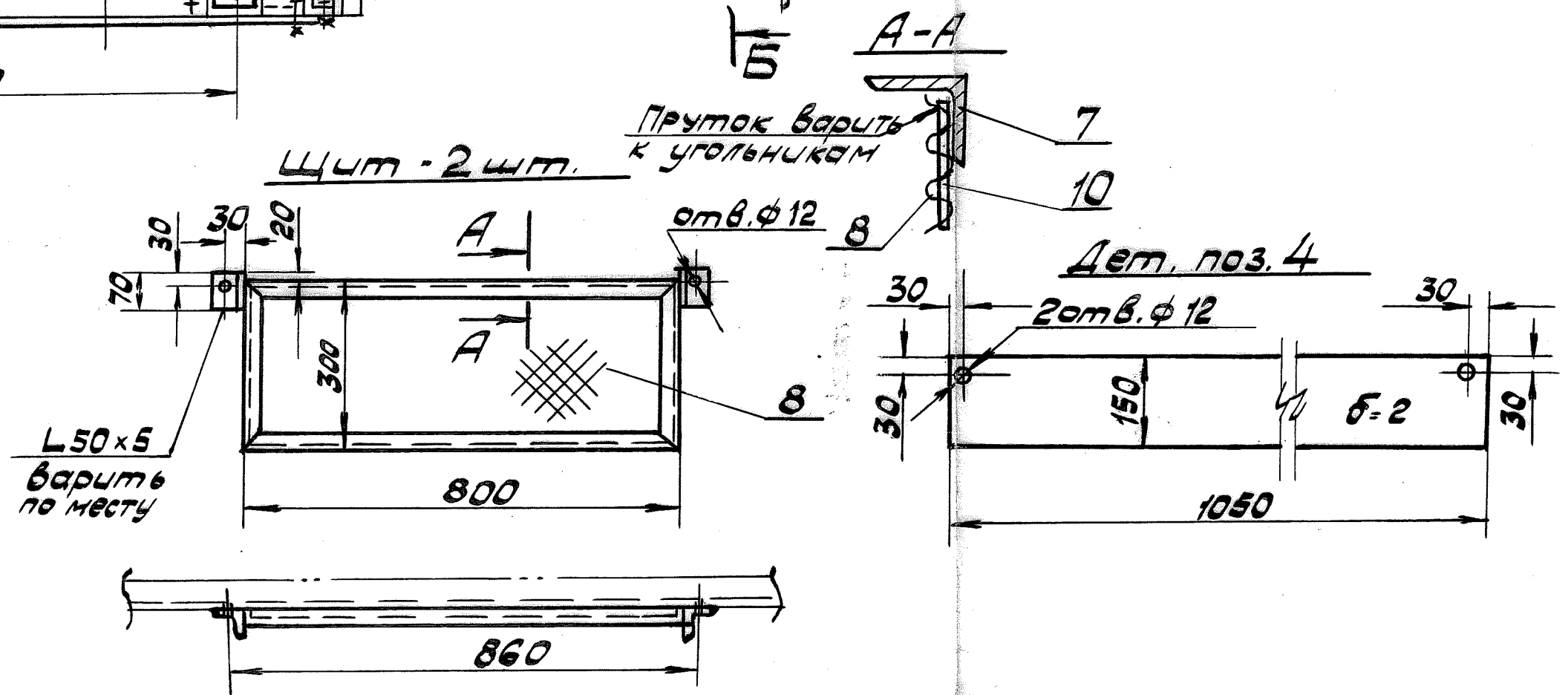
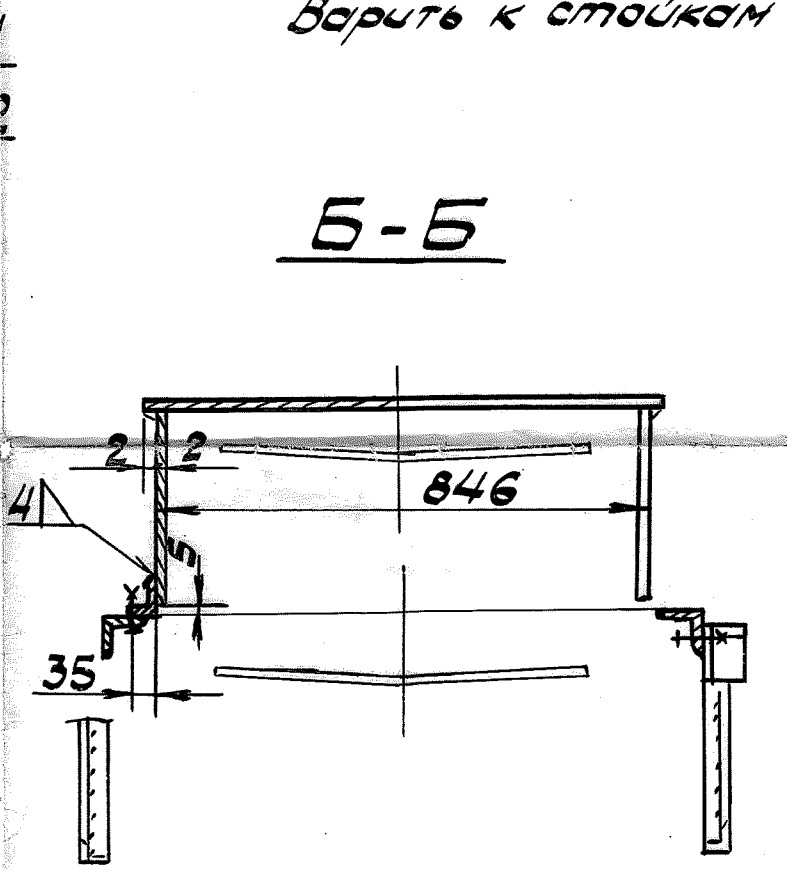
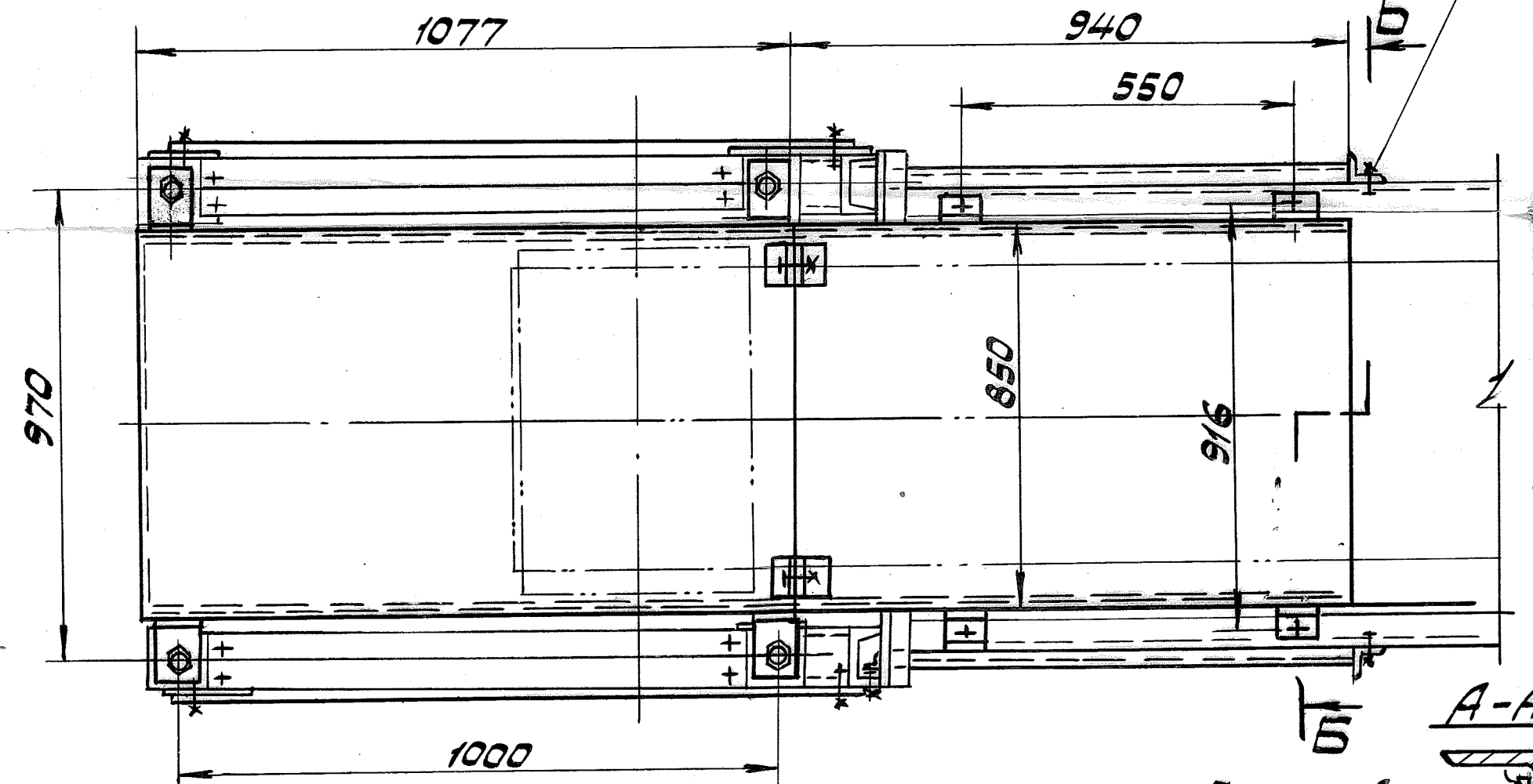


Согласовано:  
Зам. главного  
инженера по Т.Б.

1. Ограждение типовое для конвейера с лентой  $B=650$ .
2. При наличии на конвейере концевой лотка в листе поз. 2 делается вырез для лотка.
3. Щиты допускается выполнять из листа  $B=2$ .
4. Врезка для аспирации - по месту.



14	1271-02	Установка конечного выключателя						
13	Б14	Лист $2 \times 150 \times 870$	1	Ст. 3		1,8		
12	ГОСТ 5915-70	Гайка М10	10	20	0,01	0,1		
11	ГОСТ 7798-70	Болт М10 x 30	10	35	0,03	0,3		
10		Пруток $\phi 4 \text{ } \epsilon = 4200$				0,42		
8		Сетка №20, провол. $\phi 2$	0,5	сталь		1,6		
7		L32x32x4 $\epsilon = 4200$		Ст. 3		8,0		
6		L50x50x5 $\epsilon = 70$	10	Ст. 3	0,26	2,6		
4		Лист $2 \times 150 \text{ } \epsilon = 1050$	2	Ст. 3	2,3	4,6		
3		Лист $2 \times 250 \times 940$	2	Ст. 3	3,7	7,5		
2		Лист $2 \times 850 \times 940$	1	Ст. 3	10,5	10,5		
1	10-18-01	Ограждение винтового натяж. устр-ва	1	Св.		30,1		
N поз. Обознач.			Наименование		Кол.	Мат.	Масса	
			цех	Конвейер	ленточный			
					B-650			
					10-18-00-ТБ			
			Ограждение натяжного винтового устройства		Лист	Масса		
						67,5		
			(Типовое)		Лист	Масса		
					303	ПК		
Изм.	Лист	№ докум.	Подп.	Д-р.				
Разр.	Базыченко							
Проб.								
Т.ком.			21087					
И.ком.								
И.ПКО	Моноркин							
Итв.								