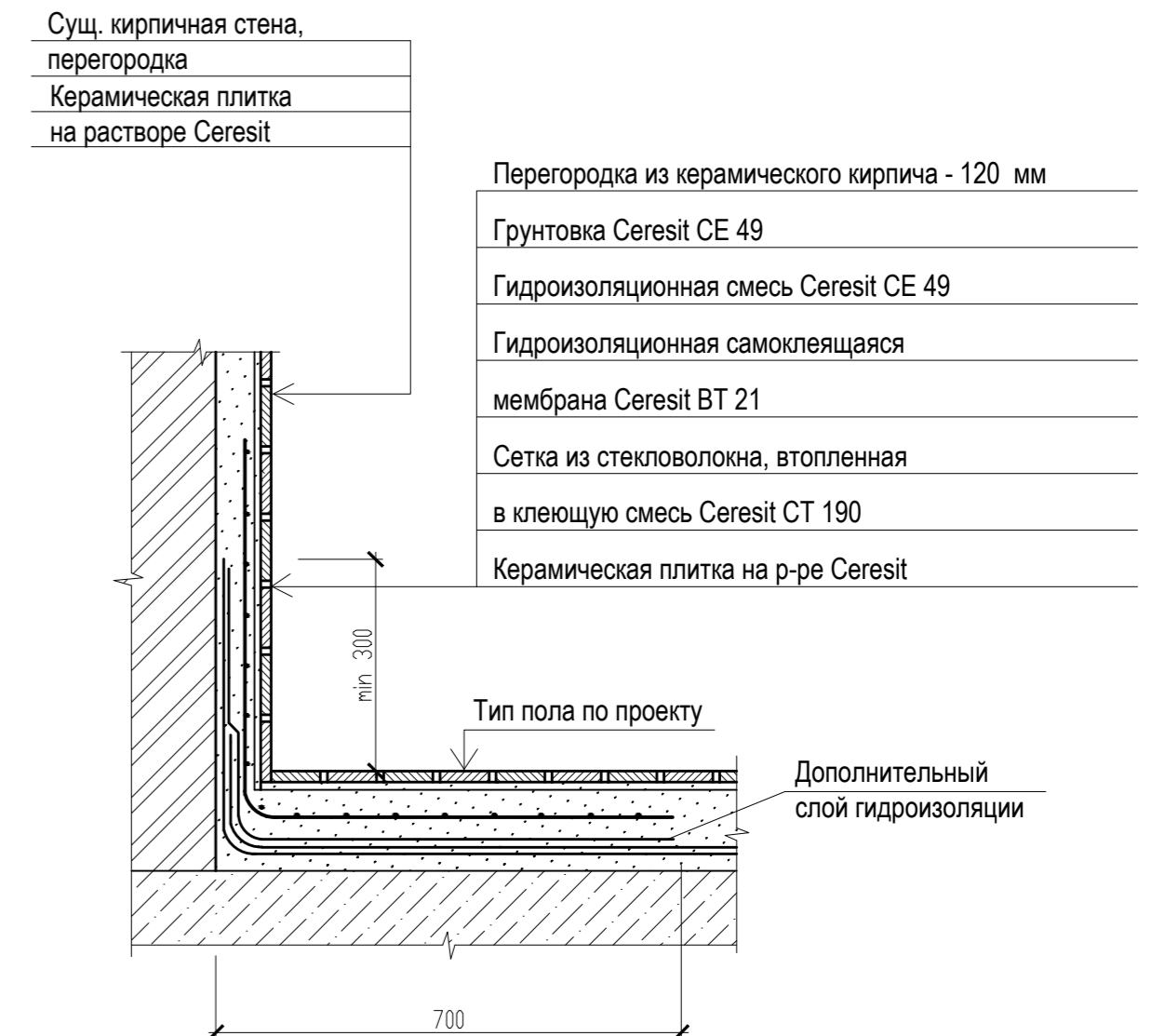


Экспликация полов

Номер помещения	Тип пола	Схема пола или тип пола по серии	Данные элементов пола	Площадь, м ²
1	2	3	4	5
Отм. 0,000				
Участок вибролитых изделий, сварочный участок 1, 4	1		Ухаживающее покрытие BAUSEAL ENDURO (расход 1 л на 8 м ²) Покрытие - бетон класса С 25/30 с упрочненным верхним слоем BAUTOP Enduro BT-400/E - натуральный серый (расход 6 кг/м ²), армированный в нижней части сеткой из Ø 12 А400С с ячейкой 150x150 мм -150мм Гидроизоляция - профилированная мембрана Подстилающий слой - бетон класса С8/10- 100мм Основание - уплотненный грунт плотностью скелета до 1,6 т/м ³ - 150* мм (или уплотненный доменный шлак, коэф. уплотнения 1,4-1,5)	1036 плинтус (по технологии наливного пола) - 135п.м
Участок вибролитых изделий (усиленный пол) 1	2		Ухаживающее покрытие BAUSEAL ENDURO (расход 1 л на 8 м ²) Покрытие - бетон класса С 25/30 с упрочненным верхним слоем BAUTOP Enduro BT-400/E - натуральный серый (расход 6 кг/м ²), армированный в нижней части сеткой из Ø 12 А400С с ячейкой 150x150 мм - 150мм Подстилающий слой - бетон класса С 8/10 - 100 мм Гидроизоляция - профилированная мембрана Подстилающий слой - бетон класса С8/10- 100мм Основание - уплотненный грунт плотностью скелета до 1,6 т/м ³ - 150* мм (или уплотненный доменный шлак, коэф. уплотнения 1,4-1,5)	26
Тамбур 5	3		Ухаживающее покрытие BAUSEAL ENDURO (расход 1 л на 8 м ²) Покрытие - бетон класса С 25/30 с упрочненным верхним слоем BAUTOP Enduro BT-400/E -натуральный серый (расход 6 кг/м ²), армированный в нижней части сеткой из Ø 12 А400С с ячейкой 150x150 мм - 150мм Гидроизоляция - профилированная мембрана Подстилающий слой - бетон класса С8/10 по уклону - 100мм Основание - уплотненный грунт плотностью скелета до 1,6 т/м ³ - 150* мм (или уплотненный доменный шлак, коэф. уплотнения 1,4-1,5) по уклону i=0,01	40 плинтус (по технологии наливного пола) - 17п.м
1 Участок выдержки изделий	4		Ухаживающее покрытие BAUSEAL ENDURO (расход 1 л на 8 м ²) Покрытие - бетон класса С 25/30 с упрочненным верхним слоем BAUTOP Enduro BT-400/E - натуральный серый (расход 6 кг/м ²), армированный Ø12 А400С - 100 мм (см. узел 22(19)) Стяжка -цементно-песчаный раствор марки 150 - 40* мм с нагревательными элементами (см. раздел ЭМ) Армирование - сетка Ø 3 Вр1 ячейкой 100x100 мм Гидроизоляция - профилированная мембрана Экструдированный пенополистирол (НГ) Fibran Eco FL /60 γ=49 кг/м ³ - 150 мм Битумно-латексная гидроизоляция -5мм Стяжка - самовыравнивающаяся смесь Ceresit CN 69 - 10* мм Подстилающий слой - бетон класса С8/10- 100мм Основание - уплотненный грунт плотностью скелета до 1,6 т/м ³ - 150* мм (или уплотненный доменный шлак, коэф. уплотнения 1,4-1,5)	42 плинтус (по технологии наливного пола) - 27п.м
Склад оснастки, трансформаторная подстанция 2, 3	5		Покрытие - бетон класса С 12/15 на известняковом заполнителе (беспыльный) - 40 мм армированный - сетка Ø 5 Вр1 ячейкой 100x100 мм (допускается применить сетку Ø12 А400С ячейкой 150x150 мм) Гидроизоляция - профилированная мембрана Подстилающий слой - бетон класса С8/10- 100мм Основание - сущ. бетонное	31 плинтус (бетонный) - 30п.м

1	2	3	4	5
Помещение сменно-встречных собраний, тамбур, кладовая 10, 15, 19	9		Покрытие - керамическая плитка с нескользкой лицевой поверхностью на клее Ceresit CM11 - 20 мм Стяжка - цементно-песчаный раствор марки 150 - 15 мм по сетке Основание - сущ. бетонная стяжка	55 плинтус - 52 п.м
Отм. +4,750				
Санузлы, Техническое помещение, Форшашта 10, 13, 14, 15	6		Покрытие - керамическая плитка с нескользкой лицевой поверхностью на клее Ceresit CM11 - 20 мм Стяжка - цементно-песчаный раствор марки 150 - 15 мм Слой битумной мастики с посыпкой песком Гидроизоляция - 2 слоя гидроизола на битумной мастике -3 мм Гидроизоляция - 4 слоя гидроизола на битумной мастике -6 мм Огрунтовка битумным праймером Основание - сущ. сборные ж.б. плиты перекрытия или бетонная стяжка	36 плинтус - 48п.м
Душевые 9, 12	6 а		Покрытие - керамическая плитка с нескользкой лицевой поверхностью на клее Ceresit CM11 - 20 мм Стяжка - цементно-песчаный раствор марки 150 - 15 мм Огрунтовка битумным праймером Основание - сущ. сборные ж.б. плиты перекрытия или бетонная стяжка	5,6 плинтус - 14п.м
Коридоры, Кладовая грязной одежды, Кладовая спецодежды, Тамбуры, Кладовая 1, 3, 4, 6, 17, 19, 20	7		Покрытие - керамическая плитка с нескользкой лицевой поверхностью на клее Ceresit CM11 - 20 мм Стяжка - цементно-песчаный раствор марки 150 - 15 мм Основание - сущ. сборные ж.б. плиты перекрытия или бетонная стяжка	73 плинтус - 86п.м
Комната приема пищи, Помещение дежурного персонала, Помещение уборочного инвентаря, Женский гардероб, Мужской гардероб, Кабинет начальника участка, Кабинет, Помещение дежурного электрика 2, 5, 7, 8, 11, 16, 18, 21	8		Покрытие - линолеум на теплоизоляционной основе - 5 мм Прослойка - холодная мастика на водостойких вяжущих - 1 мм Огрунтовка битумным праймером Древесно-волокистая плита, наклеенная на горячем битуме - 10 мм Огрунтовка битумным праймером Основание - сущ. сборные ж.б. плиты перекрытия или бетонная стяжка	169 плинтус пластиковый - 135п.м



Указания по устройству полов

- При устройстве полов необходимо соблюдать правила техники безопасности работ и требования СНиП 3.04.01-87 "Изоляционные и отделочные покрытия", ДБН А.3.2-2-2009 "Охорона праці і промислова безпека в будівництві", СНиП 2.03.13-88 "Полы".
- Полы выполнять после окончания всех видов работ по монтажу сантехнического, электрического и другого оборудования.
- Устройство полов допускается при температуре нижележащего и укладываемого слоев не ниже +5°С.
- Подливку перед выполнением покрытия полов сущ. бетонного основания отремонтировать согласно Отчета, очистить и обеспылить .
- В местах примыкания полов к фундаментам выполнить деформационный шов с заполнением горячим битумом с волокнистыми материалами, сверху уплотнить резиновыми прокладками гернит ПРП-40 (ГОСТ 191177-81).
- Слой гидроизоляции завести на стены на высоту не менее 300 мм.
- Герметизацию швов по мембране под полы производить, выполняя "замок" с дополнительной проклейкой ленты типа Барьер ОС шириной 200 мм.
- Покрытие пола из бетона разбить на карты размером не более 4,0x4,0 м с нарезкой швов вокруг колонн, герметизацией полиуретановым герметиком типа MASTERFLEX 474 (250 г на 1 п.м) по грунтовке типа PCI Elastoprimer R135 (расход 10 мл на 1 п.м шва).
- Демонтажные работы см.л.5.
- Данный лист рассматривать совместно с л.п. 7,19а.
- Керамическая плитка должна иметь нескользкую лицевую поверхность .
- В помещениях с влажным режимом полы выполнять на 20-30 мм ниже смежных помещений.
- Крепление технологического оборудования к полам см . раздел ТХ.
- Полы в помещениях 9...20 на отм. +0,550 - существующие.
- Демонтажные работы см. 1.2017.2.2-AC

Согласовано
Взам. инв. N
Подпись и дата
И/в. N подлин.

1.2017.2.2.РП-АР					
3	Нов.	19-24		08.19	ЧАО "ЗАПОРОЖОГНЕУПОР"
1	Нов.	19-08		04.19	
Изм.	Кол.	Лист	Ндок.	Подпись	Дата
ГИП	Галич		01.18	ЦНО. Участок по производству вибролитых изделий	
Разраб.	Божкова		01.18	Р	206
Проверил	Галич		01.18	Экспликация полов. Узел 23	
Н.контроль	Галич		01.18		