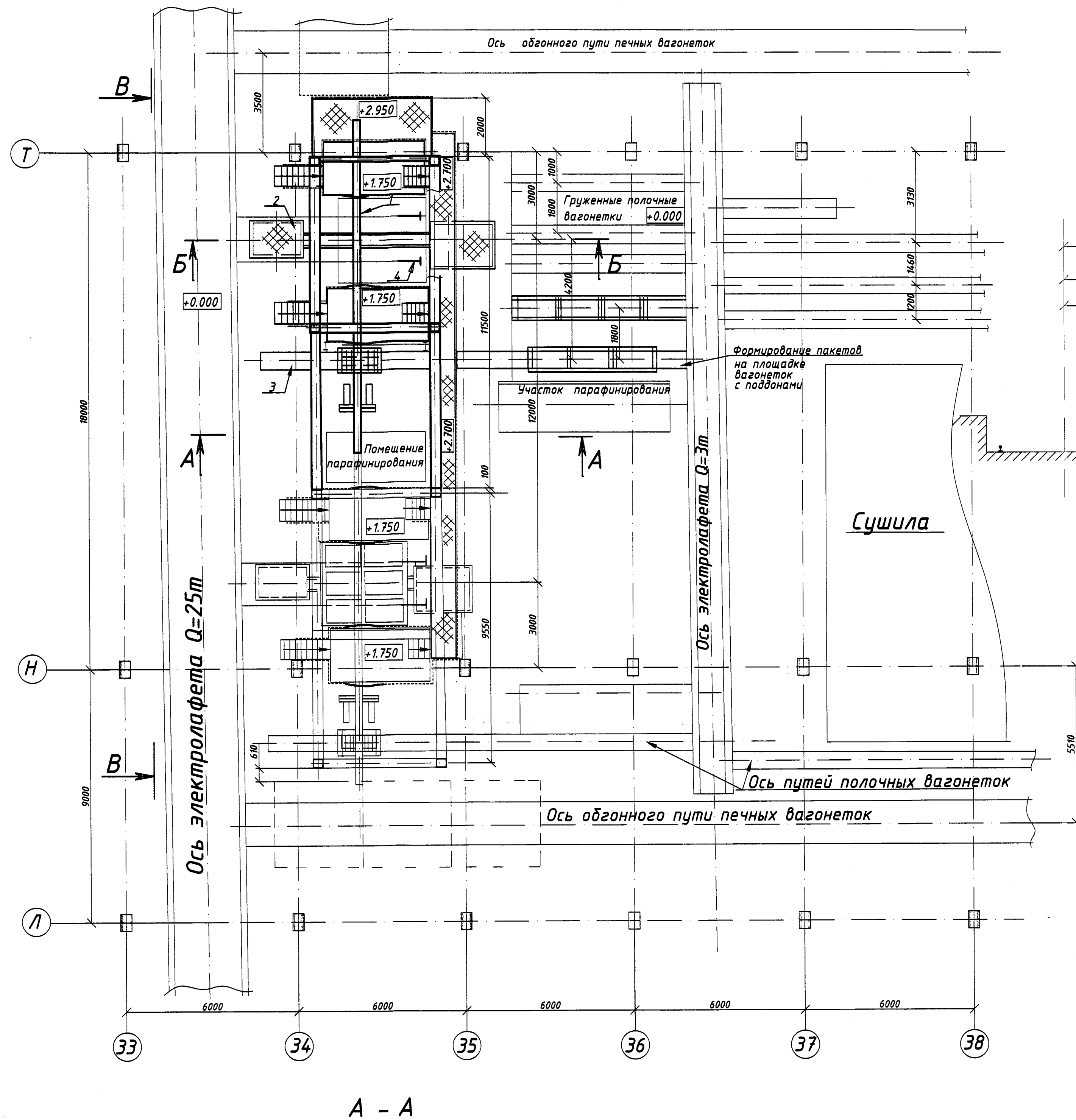
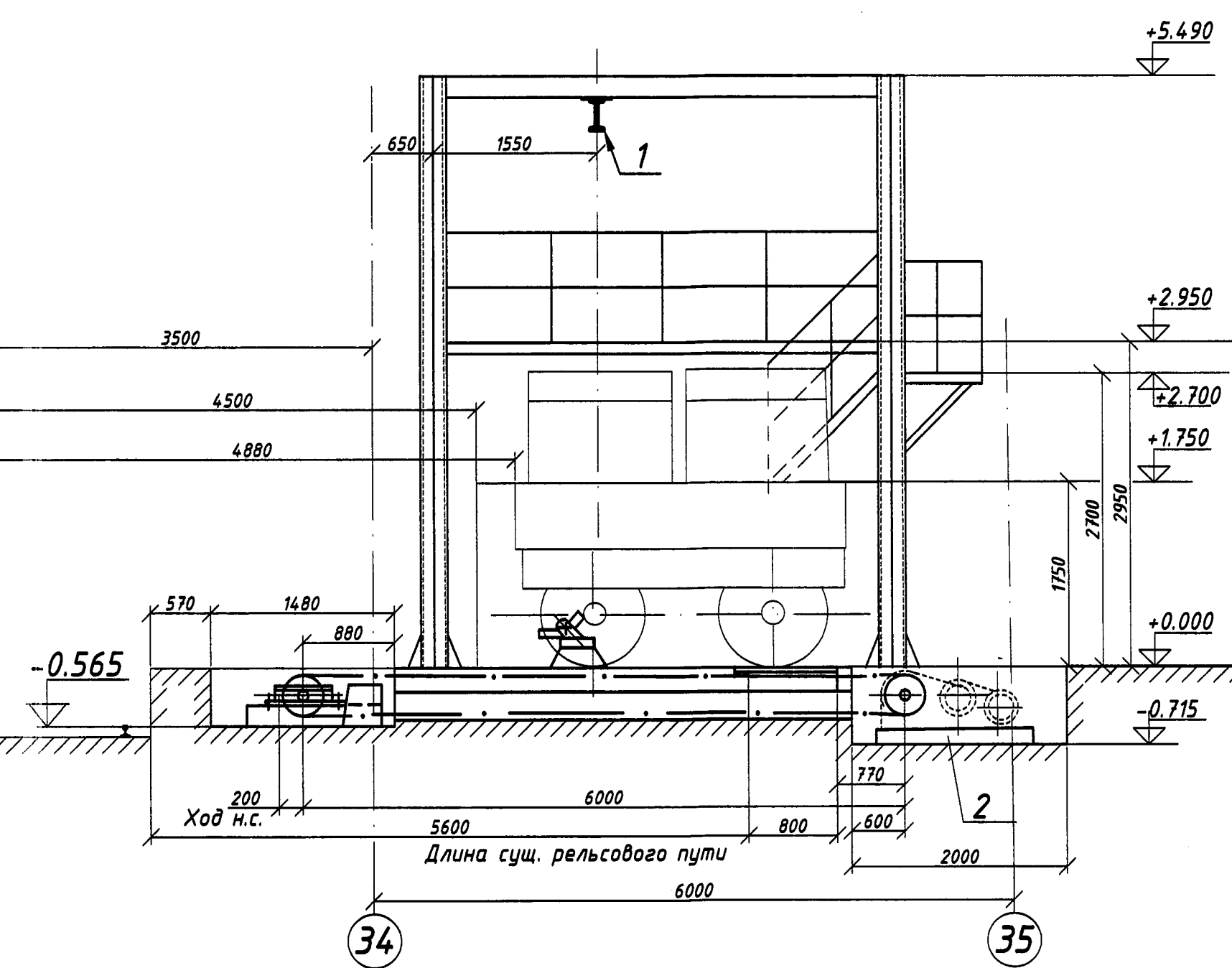


План расположения конструкций 2-го сортировочного места и монорельса.



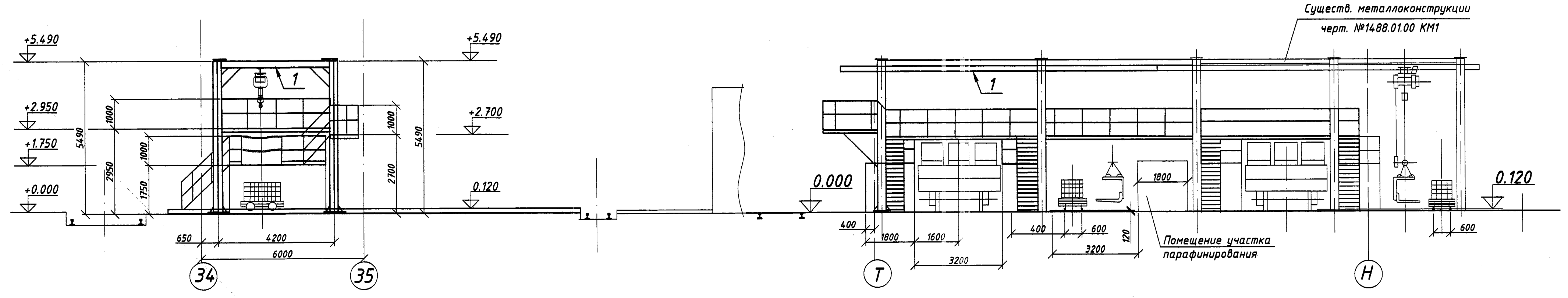
Б - Б  
М 1:50



Перечень листов проекта.

Форм.Поз.	Обозначение	Наименование	Кол.	Примечан.
1.	14888.03.01	Продление монорельса Q=2 т	1	
2.	1488.03.02.00 СБ	Подаватель цепной l=6000м	1	
3.	1488. 03.03	Устройство путей полочных вагонок	1	
4.	1488.03.04 СБ	Продление пути печных вагонов	1	

- Данный чертеж разработан на основании технического задания ЦМИ вх. № 16/199 от 12.12.2019 г.
- Чертежом предусматривается расширение участка формирования пакетов линии сортировки переклазоуглеродистых изделий на участке обжига ЦМИ. Сортировка ПУ изделий с печных вагонок (после сушил), на деревянные лотки и печные вагоетки с дальнейшей передачей на склад готовой продукции.
- Для этого необходимо:
  - Демонтировать помещение ремонта печных вагонок.
  - Существующие бетонные тумбы на отм. +1,750 на садовых местах очистить, восстановить и реставрировать.
  - Выполнить устройства путей полочных вагонок В=600мм.
  - Изделия на полочных вагонетках, для формирования пакетов, устанавливаются на существующем пути отстойнике.
  - Площадочные вагоетки в количестве 3-х шт, предназначенных для формирования пакетов на деревянных поддонах переоборудовать под вагоетки со сплошным настилом, для устойчивого положения поддона с грузом.
  - Съем сформированных пакетов с вагонок и погрузку на печной вагон производит электроталью Q=2т, продлив зону обслуживания на 11 м.
  - Изготовить и установить раму для продления монорельса и зоны обслуживания электротали с устройством переходного мостика и площадкой обслуживания.
  - Выполнить железобетонный фундамент под установку цепного подавателя печных вагонов.
  - Произвести монтаж цепного подавателя для передвижения печных вагонов на новом садовом месте.
  - Удлинить существующий рельсовый путь печных вагонов на садовых местах.
- За отметку +0,000 принят уровень головки рельса обгонного пути печных вагонов в районе эл. лафета Q=25т.
- Все работы по устройству конструкций выполнять по наряду-допуску и соответствии с ПОР, в котором необходимо предусмотреть мероприятия обеспечивающие безопасные условия выполнения работ.
- Материал конструкций сталь углеродистая марки ВСт3кп2 по ГОСТ 380-2005.
- Изготовление и монтаж конструкций производить в соответствии с требованиями ДБН А.3.2-2-2009.
- Металлоконструкции запроектированы согласно требований ДБН В.2.6.-163:2010 и ДБН В.2.6.-198:2014.
- Строительно-монтажные работы производить по указаниям ДБН А.3.2-2-2009 "Охрана труда и промышленная безопасность в строительстве" и СНиП 3.03.01-87 "Несущие ограждающие конструкции".
- Все конструкции сварные. Сварку металлоконструкций выполнять электродами Э-42 по ГОСТ9467-75. Высоту сварных швов назначать по наименьшей толщине свариваемых элементов табл. 1.12 ДБН В.2.6-163:2010.
- Размеры и отметки уточнить по месту, сущ. металлоконструкции и проектируемые вывести в один уровень и состыковать согласно узлов проекта. При необходимости все вопросы согласовать с ПКО.
- Дополнительный ремонт существующих конструкций выполнять по дефектной ведомости цеха.
- Все металлоконструкции после монтажа окрасить масляными красками за 2 раза по слою грунта, в соответствии с требованиями СТП 00191885-063:2015.
- Остальные примечания смотри на листах проекта.



В - В

КОНТРОЛЬНЫЙ

ЦМИ		Участок обжига	
1488.04.00.00 СБ			
Изм/Лист	№ документа	Подпись	Дата
Разраб	Кохановская		12.20
Нач. ПКО	Кохановская		12.20
Соглас.	Завгородний		
Расширение участка формирования пакетов и погрузки на печные вагоны переклазоуглеродистых изделий.	Масшт	Литер	Масса
План на отм. +0,000.	Лист	Листов	
Разрез А-А; Б-Б; В-В.	ПКО	ЧАО	
		"Запорожжнеупор"	

Начальник ЦМИ: А.С. Борисов  
 Начальник ОКБ: С.А. Святловец  
 Согласовано: [подпись]  
 Утверждено: [подпись]  
 Директор по инжинирингу: [подпись]