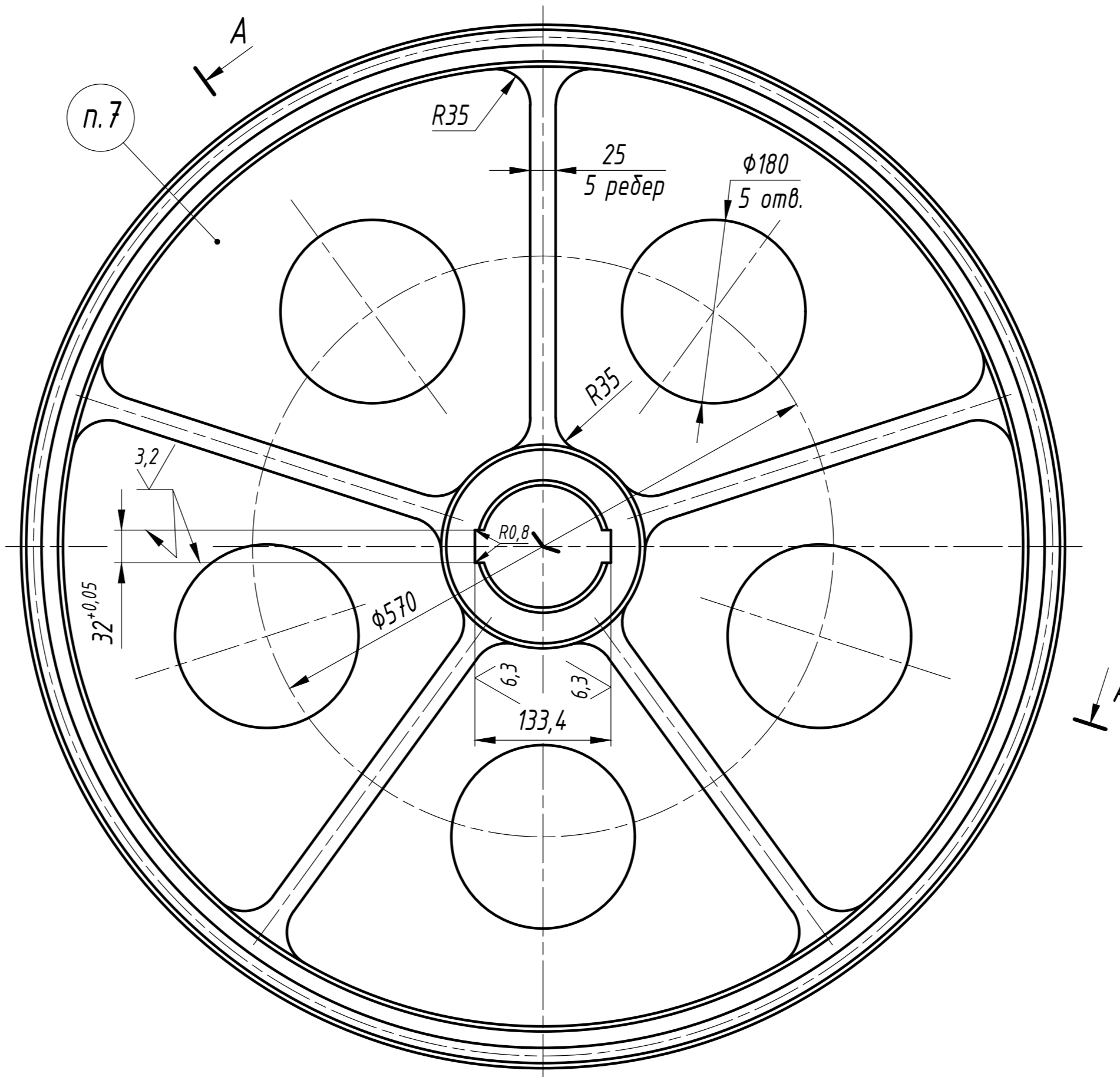
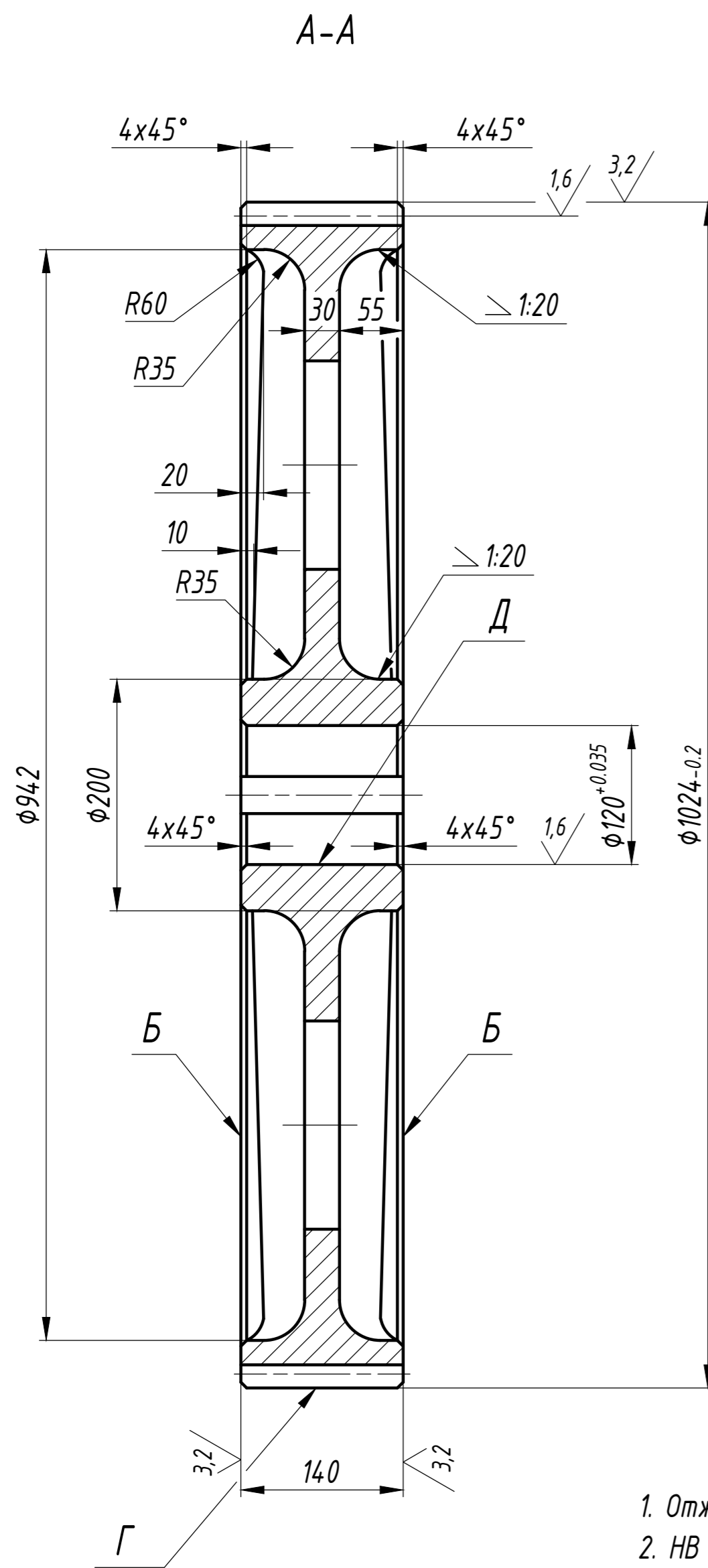


ЛЮСА-21-303



Модуль	m	8
Число зубьев	z	126
Нормальный исходный контур	-	по ГОСТ 13755-81
Коэффициент смещения	x	0
Степень точности	-	Ст.8Х ГОСТ 1643-72
Длина общей нормали	W	332,95 ^{-0,36} _{-0,5}
Допуск на радиальное биение зубчатого венца	E ₀	0,19
Допуск на колебание длины общей нормали		0,17
Допуск на разность окружных шагов		0,06
Сопрягается с дет.		ЛЮСА-21-418

Перв. примен.	
Справ. №	
Подп. и дата	
Изм. № дубл.	
Взам. инв. №	
Подп. и дата	
Изм. № подл.	

1. Отжечь.
2. HB 150...170..
3. Радиальное биение поверхности Г относительно оси отверстия Д не более 0,11 мм.
4. Торцовое биение поверхностей Б относительно оси не более 0,16 мм.
5. Несимметричность шпоночных пазов относительно оси не более 0,1 мм.
6. Неуказанные литейные радиусы 5 мм.
7. Маркировать ЛЮСА-21-303.

					ЛЮСА-21-303			
Изм.	Лист	№ докум.	Подп.	Дата	Колесо	Лит.	Масса	Масштаб
Разраб.							240	1:4
Пров.						Лист	Листов 1	
Т. контр.					Сталь 45Л-II	ОАО "Запорожжнеупор"		
Копировал					ГОСТ 977-65			
Н. контр.								
Чтв.								

Копировал

Формат А2